

## 사)장애인인권연대의 하는 일

장애아가족양육지원사업

전라북도피해장애인쉼터

장애인 인권강사 교육, 파견

직장내 장애인 인식개선교육

장애인 문화·예술사업, 공감콘서트

법, 제도, 정책개선 활동

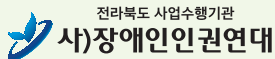
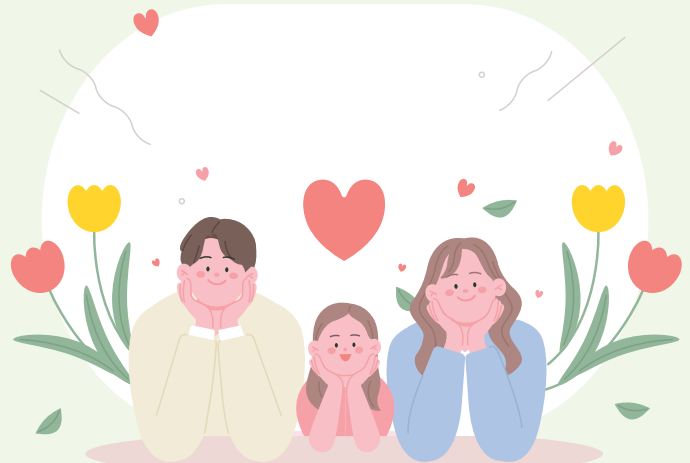
지역사회 권익옹호 활동

장애인 자립생활센터

장애인 인권센터

장애아가족의 든든한 양육파트너!  
2022년 장애아가족 양육지원사업

# 장애아 돌보미 활동 안내



전라북도 사업수행기관

사)장애인인권연대

장애아가족양육지원사업단 전화\_ 063-901-1130 | 팩스\_ 063-223-5967

자세한 사항은 장애아가족양육지원사업단 홈페이지(<http://dhhs.kr>)를 참고하여 주시기 바랍니다.



보건복지부



충청장애아동·발달장애인지원센터

## 장애아가족 양육지원사업이란?

장애아동 가족의 일상적인 양육부담을 경감하고 보호자의 사회활동을 돕기 위하여, 장애아동에 대한 기초 이해와 실무 관련 교육 과정을 수료한 **장애아 돌보미를 대상자 가정 등에 직접 파견하는 돌봄서비스**와 장애아 가족을 위한 정보제공, 교육, 문화, 상담 및 치료, 자조모임 등의 **휴식지원프로그램**을 제공하는 사업입니다.

※ 추진 근거: 「장애아동 복지지원법」 제24조(돌봄 및 일시적 휴식지원 서비스지원) 제1항

## 자격기준

건강상태가 양호한 70세 이하 활동가능한 자로서, 서류 및 면접심사 합격 후 양성교육을 수료한 자

### 양성교육

사업시행기관의 서류 및 면접심사에 합격한 장애아 돌보미는 **총 40시간(이론 30시간 + 실습 10시간)**의 양성교육(장애아가족 양육지원사업의 의의와 돌보미의 역할, 장애아 돌보미의 가족지원과 조력사항 등)을 수강해야 합니다.

### < 양성교육 감면 기준 >

교육시간	우대자 자격기준	비고
총 20시간 (이론 10시간 + 실습 10시간)	특수교사, 사회복지사 재활관련 장애인복지 관련 전공자 아이돌보미 경력자(최근 1년간 아이돌보미로 참여한 경력 360시간 이상인 자) 장애인활동지원사 경력자(최근 1년간 장애인 활동지원사로 참여한 경력 180시간 이상, 360시간 미만인 자)	활동실무 오리엔테이션 필수
면제	장애인활동지원사 경력자(최근 1년간 장애인 활동지원사로 참여한 경력 360시간 이상인 자)	

### 보수교육

사업시행기관에 소속된 모든 장애아 돌보미는 연 8시간 이상의 보수교육(장애아 가족의 심리적 특성에 대한 이해와 지원, 장애아 돌보미 직업윤리 및 철학 등)을 수강해야 합니다. 신규활동돌보미는 활동 후 6개월 후부터 보수교육 대상자입니다.

## 주요활동

장애아 돌보미는 만 18세 미만의 「장애인복지법」상 등록 장애정도가 심한 장애아와 생계와 주거를 같이하는 가정 등에 방문하여, 아동과의 학습 및 놀이활동, 안전·신변보호 처리, 외출 지원 등의 **돌봄서비스**를 제공합니다.

\* 가사활동 제외

## 활동절차

거주지 주변 사업시행기관에 방문 또는 전화 하여 활동 신청



사업시행기관에서 진행하는 서류 및 면접심사 참여



양성교육(총 40시간, 이론 30시간 + 실습 10시간) 수료  
\* 자격증 소지자 및 유사 경력자의 경우 양성교육 감면 적용



사업시행기관에서 진행하는 활동실무 오리엔테이션 참여



사업시행기관에 등록된 장애아 돌보미로서 돌봄서비스 제공



보수교육(연 8시간 이상) 수료

## 근무조건

- 돌봄서비스 제공시간에 따라 수당 지급  
\* 1회 방문 시, 기본 1시간 이상 돌봄서비스 제공
- 지급내용
  - 돌봄수당 : 시간당 9,160원
  - 법정수당 : 주휴, 연차, 휴일근로, 연장근로, 야간근로수당
  - 명절수당 : 연 2회(설·추석), 각 100,000원씩 지급  
\* 단, 명절일을 기준으로 3개월 이상 근무 중인 돌보미에게 지급
  - 4대 보험비
  - 퇴직금
  - 원거리 교통비  
\* 1인당 1일 1회에 한해 지원

섬·벽지(보건복지부 고시에 따른 건강보험료 경감 대상 섬·벽지) 및 읍·면 지역에 서비스를 제공하는 경우,  
장애아 돌보미 가정에서 이용자 가정까지  
편도로 3km 이상 이동하는 경우,  
편도 3km 이상 6km 미만 이동 시 4천원, 편도 6km 이상 10km 미만 이동 시 6천원,  
편도 10km 이상 이동 시 9천원 지급

