

### 3 재정여건

#### 3-1. 재정자립도

☐ 재정자립도란 스스로 살림을 꾸릴 수 있는 능력을 나타내는 지표입니다. 재정자립도가 100%에 가까울수록 재정운영의 자립능력은 우수하게 됩니다. 2013년도 우리 임실군의 재정자립도는 15.04%입니다.

(단위 : 백만원, %)

재정자립도 (B/A)	세입 합계 (A=B+C+D)	자체세입 (B)	의존재원 (C)	지방채 및 예치금회수 (D)
15.04	290,317	43,664	246,652	0

▶ 2013년도 일반회계 최종예산기준, 자체세입은 지방세와 세외수입의 합계

☞ 우리군의 재원 비중을 보면 자체재원이 15.04%, 의존재원은 84.96%입니다

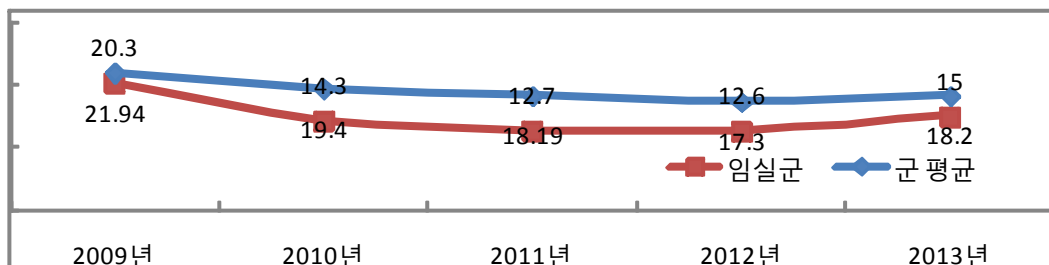
☞ 우리군 재정자립도가 낮은 원인은 자체세원 발굴에 한계가 있기 때문입니다

#### ❖ 재정자립도 연도별 현황

구 분	연도별 비교(%)				
	2009	2010	2011	2012	2013
재정자립도	20.33	14.28	12.70	12.56	15.04

동종 자치단체와 재정자립도 비교

(단위 : %)



### 3-2. 재정자주도

☐ 재정자주도란 전체 세입에서 용처를 자율적으로 정하고 집행할 수 있는 재원의 비율을 말합니다. 재정자주도가 100%에 가까울수록 재정운용의 자율성도 좋다는 의미이며 2013년도 우리 임실군의 재정자주도는 67.37%입니다.

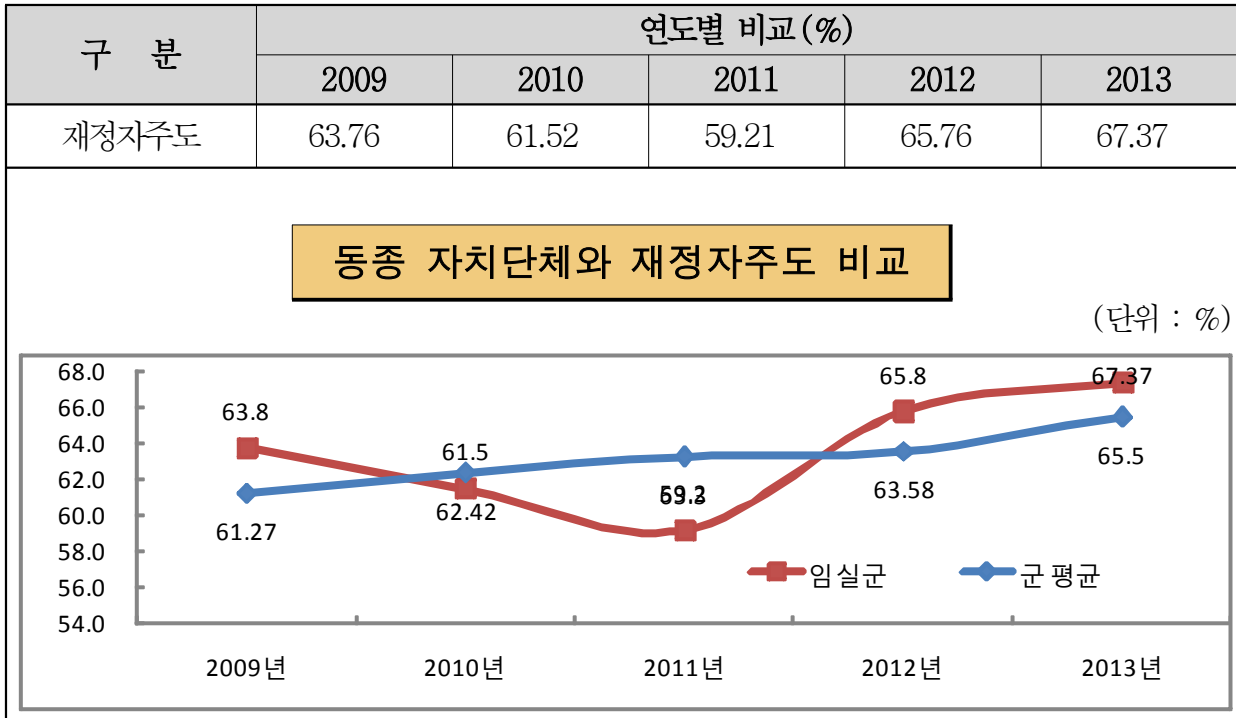
(단위 : 억원, %)

재정자주도 (B/A)	세입 합계 (A=B+C+D)	자주재원 (B)	보조금 (C)	지방채 및 예치금회수 (D)
67.37	290,317	195,600	94,717	0

▶ 2013년도 일반회계 최종예산기준

☞ 우리군의 재정자주도에서 자주재원의 비중은 67.37%, 보조금의 비중은 32.63%입니다

#### ❖ 재정자주도 연도별 현황



### 3-3. 재정력지수

☐ 재정력지수란 자치단체가 표준적인 행정서비스를 제공하는데 기준이 되는 재정 수요에 대하여 재정수입이 어느 정도 충당하고 있는지를 나타내는 지표입니다. 재정력지수가 높을수록 표준적인 행정수요를 제공하는데 필요한 세입역량이 우수하다는 의미이며 2013년도 우리 임실군의 재정력지수는 7.3%입니다.

(단위 : 억원, %)

재정력지수 (B/A)	기준재정수요 (A)	기준재정수입 (B)
7.3	1,684	123

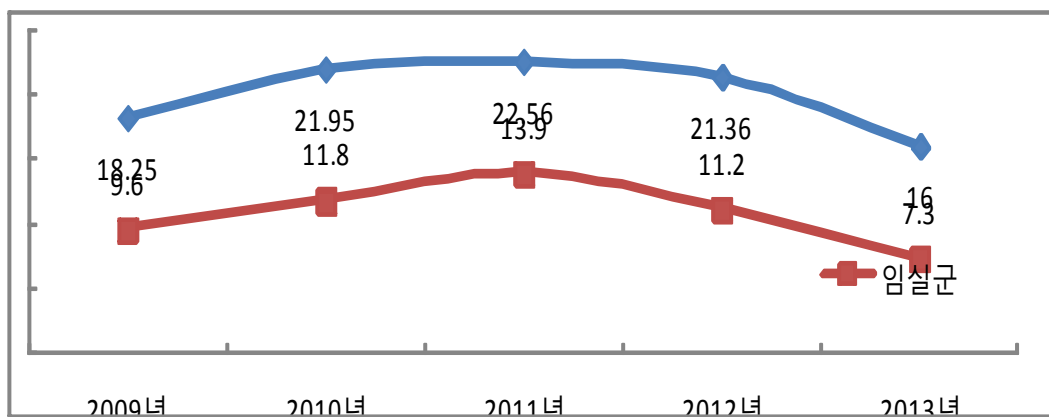
▶ 보통교부세(조정교부금) 기준재정수요와 기준재정수입을 기준으로 작성

#### 재정력지수 연도별 변화

구 분	연도별 비교 (%)				
	2009	2010	2011	2012	2013
재정력지수	9.56	11.75	13.88	11.17	7.3

#### 동종 자치단체와 재정력지수 비교

(단위 : %)



☞ 우리군 재정력지수가 동종 자치단체 평균과 비교해서 낮은 원인은 기준재정 수입이 낮기 때문입니다

### 3-4. 통합재정수지

☐ 모든 회계와 기금을 연결해서 자치단체의 순수한 수입과 지출의 차이를 나타낸 수치를 통합재정수지라 합니다. 2013년도 우리 임실군의 통합재정수지는 2억원의 흑자를 기록하였습니다.

(단위 : 백만원)

회계별	통계 규모						통합재정 규모 (G=B+E)	통합재정 수지 1 H=A-G	통합재정 수지 2 I=A-G+F
	세입 (A)	지출 (B)	용자 회수 (C)	용자 지출 (D)	순용자 (E=D-C)	순세계 잉여금 (F)			
총 계	281,747	307,964	318	1,655	1,337	27,724	309,301	△27,554	170
일반회계	268,462	281,599	0	15	15	19,793	281,614	△13,152	6,641
기타 특별회계	13,161	26,269	288	1,590	1,302	7,931	27,571	△14,410	△6,478
공기업 특별회계	0	0	0	0	0	0	0	0	0
기 금	123	95	30	50	20	0	115	7	7

- ▶ 2013년도 최종예산 기준
- ▶ 통합재정규모 = 지출(경상지출+자본지출) + 순용자(용자지출-용자회수)
- ▶ 통합재정수지 1 = 세입 - (지출 + 순용자)
- ▶ 통합재정수지 2 = 세입 - (지출 + 순용자) + 순세계잉여금
- ▶ 통합재정수지비율 = (통합재정수지 / 통합재정규모)

☞ 우리군 통합재정수지는 2억원 흑자입니다

❖ 통합재정수지 연도별 현황

구 분	연도별 비교 (백만원)				
	2009	2010	2011	2012	2013
통합재정수지 1	△38,531	△20,553	△22,409	△18,217	△27,554
통합재정수지 2	484	606	1,996	855	170

☞ 통합재정수지 1은 전년도에 비해 적자 규모가 증가하였습니다.

☞ 통합재정수지 2는 전년도에 비해 흑자 규모가 감소하였습니다.