



# 임 실 군

군보는 공문으로서의 효력을 갖는다.



선 람	기 관 의 장

호외 2023. 1. 5.(금)

## 【고 시】

임실군 고시 제2023-133호	임실군 성가리 도시재생활성화계획 변경 고시	1
임실군 고시 제2024-2호	붕어섬 주변 관광기반시설 조성사업 토지수용을 위한 토지세목(변경)고시	7

## 【공 고】

임실군 공고 제2024-1호	청웅면 주민자치위원회 위원 위촉 공고	9
임실군 공고 제2024-4호	장방 소하천 정비사업 시행계획의 공고	11
임실군 공고 제2024-10호	정골 소하천 정비사업 시행계획의 공고	20

## 【훈 령】

임실군 훈령 제652호	「전북특별자치도 설치 등에 관한 특별법」 시행에 따른 명칭 변경을 위한 임실군 훈령 일괄개정훈령	27
--------------	---	----

회 람									
--------	--	--	--	--	--	--	--	--	--

# 임실군 성가리 도시재생활성화계획 변경 고시

「도시재생 활성화 및 지원에 관한 특별법」 제20조 및 같은 법 시행령 제 28조에 따라 아래와 같이 임실군 성가지구 도시재생활성화계획을 고시합니다.

2023년 12월 28일

임 실 군 수



## 1 도시재생활성화계획 개요

개요 및 범위	사업명	사업유형	총사업비(억원)	사업기간
	한국 치~즈의 발상지, 재생으로 다시웃다	근린재생형 (일반근린형)	772.3	(당초) 2020~2023(4년간) (변경) 2020~2024(5년간)
	사업위치	임실군 임실읍 성가리 312번지 일원	사업면적	109,928㎡
사업시행자 및 참여주체	임실군 산업건설국 건설과, 도시재생지원센터 등			
사업 필요성	과거 지역공동체 활동으로 한 국내 치즈산업의 발상지로서 고령화 및 인구감소로 인한 도시경쟁력이 상실됨에 따라 주거복지개선 및 삶의 질 향상으로 도시활력을 회복			
사업내용 및 효과	- 마중물(13개사업), 부처연계(9개사업), 지자체(1개사업), 공기업(1개사업), 민간(1개사업) - 주거복지개선/ 골목상권활성화/ 지역 공동체 회복			상세 ③ 참조
재원조달방안	마중물사업비 140억원 (도비 84억원, 군비 56억원)			상세 ⑤ 참조
광역지원항목 및 필요성	연차별 사업추진을 위한 예산지원			상세 ⑥ 참조
활성화계획도				

## 한국 치~즈의 발상지 재생으로 다시 웃다

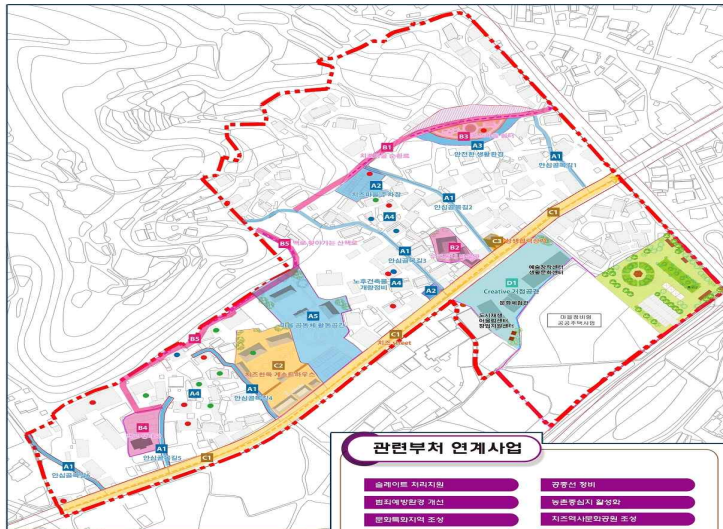
임실군

### A 편안한 놀자리 마련

- A1 안전문화공간 조성**  
- 안전문화공간 조성(1.5km, B=3.0~4.0m)  
- 안전문화공간 조성
- A2 치즈마을 주차장 조성**  
- 마을주차장 조성(1.5km, B=3.0~4.0m)  
- 안전문화공간 조성
- A3 안전한 생활환경 조성**  
- 통행 및 안전 환경 조성(1.5km, B=3.0~4.0m)  
- 안전문화공간 조성
- A4 노후건축물 개량사업(19필)**  
- 노후건축물 개량사업(19필)  
- 안전문화공간 조성
- A5 마을공동체 활성화 조성**  
- 마을공동체 활성화 조성(1.5km, B=3.0~4.0m)  
- 안전문화공간 조성

### C 맛있는 길거리 조성

- C1 치즈 Street 조성**  
- 치즈 Street 조성(1.5km, B=3.0~4.0m)  
- 안전문화공간 조성
- C2 치즈마을, 치즈로마로 조성**  
- 치즈마을, 치즈로마로 조성(1.5km, B=3.0~4.0m)  
- 안전문화공간 조성
- C3 마을공동체 활성화 조성**  
- 마을공동체 활성화 조성(1.5km, B=3.0~4.0m)  
- 안전문화공간 조성



### 관련부처 연계사업

- 농림축산식품부
- 문화체육관광부
- 환경부
- 국토교통부
- 보건복지부
- 여성가족부
- 중소벤처기업부
- 농림축산식품부
- 문화체육관광부
- 환경부
- 국토교통부
- 보건복지부
- 여성가족부
- 중소벤처기업부

### B 재밌는 볼거리 조성

- B1 치즈마을 문화공간 조성**  
- 치즈마을 문화공간 조성(1.5km, B=3.0~4.0m)  
- 안전문화공간 조성
- B2 치즈마을 박물관 조성**  
- 치즈마을 박물관 조성(1.5km, B=3.0~4.0m)  
- 안전문화공간 조성
- B3 치즈마을 카페 조성**  
- 치즈마을 카페 조성(1.5km, B=3.0~4.0m)  
- 안전문화공간 조성
- B4 치즈마을 호텔 조성**  
- 치즈마을 호텔 조성(1.5km, B=3.0~4.0m)  
- 안전문화공간 조성
- B5 치즈마을 레스토랑 조성**  
- 치즈마을 레스토랑 조성(1.5km, B=3.0~4.0m)  
- 안전문화공간 조성

### D 흥겨운 한자리 마련

- D1 Creative 기업공간 조성**  
- Creative 기업공간 조성(1.5km, B=3.0~4.0m)  
- 안전문화공간 조성
- 지자체 · 공기업사업**  
- 지자체 · 공기업사업(1.5km, B=3.0~4.0m)  
- 안전문화공간 조성

※ 위 활성화계획도는 참고용으로 사업추진 시 일부 변경될 수 있음.

## ② 계획의 목표

비전	한국 치~즈의 발상지, 재생으로 다시웃다		
목표	A. 행복티움 “편안한 놀자리 마련”	B. 활력티움 “재밌는 볼거리 조성”	
	C. 희망티움 “멋있는 길거리 조성”	D. 나눔티움 “흥겨운 한자리 조성”	

## ③ 도시재생사업의 계획 및 파급효과

### 가. 도시재생사업의 계획

(단위: 억원)

구분	사업명	사업비	사업내용
	합계	772.3	
	소계	140.0	
마을 사업	A1. 안심골목길 조성	6.5	· 안심골목길 6개 노선 조성, CPTED 적용, L=658m, B=3.0~4.0m · 소방차 등 긴급차량 진입가능한 소방도로 정비
	A2. 치즈마을주차장 조성	2.5	· 공용주차장 2개소 조성, A=846㎡
	A3. 안전한 생활환경 조성	1.2	· 옹벽 및 담장 정비, L=90m, A=485㎡
	A4. 노후건축물 개량정비	1.6	· 슬레이트지붕 정비 9호(9동), 빈집정비 3호(4동), 집수리 7호(7동)
	A5. 마을공동체 활동공간 조성	32.8	· 상성마을 주민협약체 및 협동조합의 활동 및 사무공간 229.39㎡(연) · 너나들이사랑방(마을회관), 주차장등 공간
	B1. 치즈마을 순환로 조성	4.9	· 치즈역사문화공원 연계 순환로 조성, L=223m, B=5m
	B2. 우리동네박물관 조성	4.1	· 구. 천도교 임실교구 리모델링, A=757㎡(부지), 217.5㎡(연)
	B3. 치즈마을 쉼터 조성	1.3	· 주민의 교류, 휴식 체력증진 공간조성, A=670㎡(부지), 팔각정자, 파고라, 야외운동기구, 벤치등
	B4. 백로생태관 조성	3.8	· 탐조대, 휴게 및 전시공간 조성, 방문자 주차장 A=988㎡(부지), 125㎡(연)
	B5. 백로 찾아가는 산책로 조성	0.5	· 백로 탐방로 1개 노선 조성, L=277m, B=2m
	C1. 치즈 Street 조성	10.8	· 치즈특화거리 조성 및 안심통학로 개선, L=534m, B=12m · 유니버설 디자인 및 CPTED 적용, 치즈거리축제, 담장정비 등
	C2. 치즈한옥게스트하우스 조성	12.2	· 숙박시설 조성(위탁 운영), 시설 운영/홍보 교육프로그램 시행 · 한옥 및 상가 5동 리모델링 A=3,535㎡(부지), 310.68㎡(연) · 35사단 입.퇴소식 방문객 등 단기 숙박 제공
	C3. 상생협력상가 조성	0.6	· 창업지원센터 연계한 창업공간 지원, 치즈 Street 주변 1개소
	D1. Creative 거점공간 조성	35.2	· 부지 및 건축물 매입(기금), 유휴산업시설(양곡창고) 리모델링 · 도시재생지원센터 운영, 창업지원센터, 문화예술창작공간, 생활문화 센터, 전시공간 등 조성 및 운영
	D2. 주민역량강화사업	18	· 주민.공동체 역량강화사업, 주민공모사업 · 도시재생거버넌스 운영, 마을관리협동조합 운영 등
	설계 및 부대비용	4.0	
	소계	469.7	
부처 연계 사업	슬레이트 철거	0.8	
	생활문화센터 조성	2.6	
	범죄예방환경 개선(CPTED)	3.5	
	문화특화지역 조성	6.0	
	공중선 정비(지중화사업)	6.2	
	농촌중심지 활성화	80.0	
	치즈역사문화공원 조성	62.0	
	도시공원 조성	8.2	
지자체 사업	풍수해위험생활권 종합정비	300.4	
	소계	34.6	
공 기 업	도시가스사업	34.6	
투자 사업	소계	128.0	
	마을정비형 공공주택	128.0	
민간	소계	17.3	
	도시가스사업	17.3	

## 나. 도시재생사업의 파급효과

- 노후화된 주거지의 건축 개량으로 지역주민의 삶의 질적 향상
- 지역 내 붕괴 위험이 있는 사면 등의 보강 정비로 안전 만족도 제고
- 구·천도교당 리모델링, 백로 생태관, 유흥산업시설(양곡창고) 문화 재생 사업으로 주민들의 문화 역량 강화 및 참여도 확대
- 치즈 한옥 게스트하우스, Creative 거점 공간 등 운영에 따른 지역주민의 일자리 창출로 복지 실현 및 지역경제 활성화 기여

## 4 도시재생기반시설의 설치·정비에 관한 계획

(단위: 백만원, m<sup>2</sup>)

기반시설종류	단위사업명	사업비	위치	면적(규모)	사업내용	비고
골목길	주거환경 개선	648	마을내골목길 6개소	L=722m, B=2.0~4.0m	소방차 등 긴급차량 진입가능한 소방도로로 정비	
주차장		252	공용주차장 2개소	A=846m <sup>2</sup>	지역주민의부족한 주차공간 확보 및 방문객의 편의 도모	
공동체 거점공간	주거복지 실현	3,273	성가리 263-3번지	A=4,060m <sup>2</sup> (부지), 229.39m <sup>2</sup> (건, 연), 2동,	각 주민공동체 사무, 회의, 업무공간을 마련하여 주민 화합 및 발전 도모	
사회복지시설	너나들이 사랑방	284	성가리 276-1번지	A=150m <sup>2</sup> (건, 연)	마을회관 이전 신설	
문화예술공간	문화창작 예술센타	1,759	성가리 312번지	A=324m <sup>2</sup> (건), 648m <sup>2</sup> (연), 2F	대상지내 구 양곡창고를 리모델링하여 지역의 예술 문화 창작인의 공간 마련	

\* (도시재생특별법 제2조제10호) "도시재생기반시설"

가. 「국토의 계획 및 이용에 관한 법률」 제2조제6호에 따른 기반시설

나. 주민이 공동으로 사용하는 놀이터, 마을회관, 공동작업장, 마을 도서관 등 대통령령으로 정하는 공동 이용시설

## ㉔ 공공 및 민간 자원 조달계획

(단위: 억 원)

구분	단위사업	세부사업	사업비(억원)												비고		
			계	마중물				부처연계			자체지방비	공기업	기금	민간			
				소계	도비	군비	비율(%)	소계	국비	지방비							
총 합계			772.3	140.0	84.0	56.0	100.0	469.7	247.4	222.3	30.1	115.2	0	17.3			
마중물사업	합계		140.0	140.0	84.0	56.0	100.0	-	-	-	-	-	-	-			
	A 편안한 놀자리	소계	44.6	44.6	35.2	9.4	31.9	-	-	-	-	-	-	-			
		1. 안심골목길 조성	H\$	6.5	6.5	3.8	2.7	4.6	-	-	-	-	-	-	-		
		2. 치즈마을주차장 조성	H	2.5	2.5	1.5	1.0	1.8	-	-	-	-	-	-	-		
		3. 안전한 생활환경 조성	H	1.2	1.2	0.7	0.5	0.9	-	-	-	-	-	-	-		
		4. 노후건축물 개량정비	H	1.6	1.6	1.0	0.6		-	-	-	-	-	-	-		
		5. 주민공동체 활동공간조성	H\$	32.8	32.8	28.2	4.6	23.4	-	-	-	-	-	-	-		
	B 재밌는 볼거리	소계	14.6	14.6	8.7	5.9	10.4	-	-	-	-	-	-	-	-		
		1. 치즈마을 순환로 조성	H\$	4.9	4.9	2.9	2.0	3.5	-	-	-	-	-	-	-	-	
		2. 우리동네박물관 조성	H\$	4.1	4.1	2.4	1.7	2.9	-	-	-	-	-	-	-	-	
		3. 치즈마을 쉼터 조성	H	1.3	1.3	0.8	0.5	0.9	-	-	-	-	-	-	-	-	
		4. 백로생태관 조성	H\$	3.8	3.8	2.3	1.5	2.7	-	-	-	-	-	-	-	-	
		5. 백로 찾아가는 산책로 조성	H	0.5	0.5	0.3	0.2	0.4	-	-	-	-	-	-	-	-	
	C 멋있는 길거리	소계	23.6	23.6	14.2	9.4	16.9	-	-	-	-	-	-	-	-		
		1. 치즈 Street 조성	H\$	10.8	10.8	6.5	4.3	7.7	-	-	-	-	-	-	-	-	
		2. 치즈한옥게스트하우스 조성	H\$	12.2	12.2	7.3	4.9	8.7	-	-	-	-	-	-	-	-	
		3. 상생협력상가 조성	H\$	0.6	0.6	0.4	0.2	0.4	-	-	-	-	-	-	-	-	
	D 흥겨운 한자리	소계	53.2	53.2	23.5	29.7	38.0	-	-	-	-	-	-	-	-		
		1. Creative 거점공간 조성	H\$	35.2	35.2	21.1	14.1	25.1	-	-	-	-	-	-	-	-	
		2. 주민역량강화사업	S	18	18	2.4	15.6	12.9	-	-	-	-	-	-	-	-	
	기타	소계	4.0	4.0	2.4	1.6	2.9	-	-	-	-	-	-	-	-	-	
		1. 설계 및 부대비용	S	4.0	4.0	2.4	1.6	2.9	-	-	-	-	-	-	-	-	
지자체사업																	
	도시가스사업		34.6	-	-	-	-	-	-	-	17.3	-	-	17.3			
부처연계사업	합계		469.7	-	-	-	-	469.7	247.4	222.3	-	-	-	-			
	슬레이트 철거		환경부	0.8	-	-	-	0.8	0.4	0.4	-	-	-	-			
	생활문화센터 조성		문광부	2.6	-	-	-	2.6	1.0	1.6	-	-	-	-			
	범죄예방환경 개선(CPTED)		경찰청	3.5	-	-	-	3.5	2.1	1.4	-	-	-	-			
	문화특화지역 조성		문광부	6.0	-	-	-	6.0	2.4	3.6	-	-	-	-			
	공중선 정비(지중화사업)		과기부	6.2	-	-	-	6.2	6.2	-	-	-	-	-			
	농촌중심지 활성화		농림부	80.0	-	-	-	80.0	56.0	24.0	-	-	-	-			
	치즈역사문화공원 조성		문광부	62.0	-	-	-	62.0	25.0	37.0	-	-	-	-			
	도시공원 조성		국토부	8.2	-	-	-	8.2	4.1	4.1	-	-	-	-			
	풍수해위험생활권 종합정비		행안부	300.4	-	-	-	300.4	150.2	150.2	-	-	-	-			
공기업	마을정비형 공공주택		LH	128.0	-	-	-	-	-	-	128	115.2	-	-			

## ㉔ 예산 집행 계획

(단위: 억원)

구분	합계	기투자	2020년	2021년	2022년	2023년	2024년
합계	772.3	164.9	209.4	198.6	149.8	49.5	18.1
마중물사업	140	-	21.7	31.3	35.5	33.4	18.1
부처연계사업	469.7	142	124.9	125.2	76.4	1.2	
지자체사업	34.6	22.9	11.6	-	-	-	
공기업 투자사업	128	-	51.2	38.4	38.4	-	
민간사업	-	-	-	-	-	-	

## ㉕ 도시재생사업의 평가 및 점검 계획

- 목표별 설정된 성과지표에 적합한 측정 대상 및 방법, 주체, 시기를 설정하여 임실군 도시재생지원센터를 중심으로 연 1회 기준으로 실시 운영
- 성과조사 결과를 토대로 성과평가 및 환류 체계에 의한 평가 결과에 따라 성과지표를 조정하고, 사업 시행에 보완 반영될 수 있도록 함
- 목표별 관련성이 높고 측정이 가능한 성과지표 설정
- 설정된 성과지표에 대하여 모니터링 과정을 거쳐 성과평가 후 연차별 지표를 조정하여 사업효과 극대화 유도

## ㉖ 도시재생특별법 제23조에 따른 행위 제한이 적용되는 지역 : 해당없음

## ㉗ 도시재생관련 조직의 운영 및 활성화 방안

- 임실군 성가지구 도시재생사업의 실행 주체는 계획수립 및 도시재생 업무를 총괄하는 "전담 조직", 도시재생사업을 총괄하는 주민(민간)과 행정간 중간지원조직으로 "임실군 도시재생지원센터", 부서 간 협력 및 연계사업 발굴을 위한 "행정협의회", 주민들의 의견수렴 및 갈등 조정을 위한 "주민협의체"를 기본구조로 구성하여 유기적인 협업체계가 이루어질 수 있도록 함

## ㉘ 기타사항

- 관련도서 열람기간: 고시일로부터 30일간
- 열람장소: 임실군 건설과(임실군청 3층)
- 기타 자세한 사항은 임실군청 건설과(☎063-640-2334)로 문의하여 주시기 바랍니다. 끝.

수용 또는 사용할 토지 세목조서(변경)

번호	토 지 소 재 지					지번	면 적(㎡)		소유권자			권리제한			비 고
	도	시군	읍면	동리	분할지번 (행정지번)		권역당	면적	성 명	지번	주 소(통거장)	성 명	주 소	권리제한 및 내용	
1	전북	임실	문암	임서	278-1	전	29	29	전주토목***광충분		임실군 문암면 임서리 **				
2	전북	임실	문암	임서	277-1	당	375	375	조*영	1/3	전주시 완산구 효자동1가 112,**	오수권***조합	전라북도 임실군 오수면 오수포 ***	2014년 11월 07일 대야관 통구채 권역 통구관 보존	대야관
									조*래	1/3	전라북도 임실군 문암면 봉암리 ***,*				
									조*성	1/21	광기도 고당시 일산동구 송옥마을로 195, ***동 ***초				
									조*래	1/21	전라북도 임실군 문암면 임서리 **				
									조*순	1/21	전라북도 임실군 관촌면 방수1길 **,*				
									조*성	1/21	광기도 파주시 명호로 310, ***동 ***초				
									조*필	1/21	광기도 파주시 좌재로 133, ***동 ****초				
									조*영	1/21	광기도 파주시 좌리길 통척로 234,**, ***초				
조*영	1/21	서울특별시 송파구 동성로16길 *-*(동남향)													
3	전북	임실	문암	임서	278-1	당	529	529	전주토목***광충분		임실군 문암면 임서리 **				
4	전북	임실	문암	임서	278-2	당	751	751	전주토목***광충분		임실군 문암면 임서리 **				
5	전북	임실	문암	임서	281-2	당	637	3	전주토목***광충분		임실군 문암면 임서리 **				
6	전북	임실	문암	임서	281-3	당	277	277	전주토목***광충분		임실군 문암면 임서리 **				
7	전북	임실	문암	임서	291-4	당	180	180	임실군						
8	전북	임실	문암	임서	291-5	당	79	79	전라북도						
9	전북	임실	문암	임서	291-6	당	21	21	전라북도						
10	전북	임실	문암	임서	292-1	전	73	73	미(간설부)						
11	전북	임실	문암	임서	293-1	전	637	637	임실군						
12	전북	임실	문암	임서	294	당	332	332	조*종	1/2	전주시 완산구 효자동 1가 660-1 완곡리***/***				
									임실군	1/2					
13	전북	임실	문암	임서	294-2	당	495	495	미(간설부)						
14	전북	임실	문암	임서	299-1	전	701	701	임*서	1/5	임실군 황룡면 우곡리 ***				
									임*송	1/5	임실군 황실동 신안리 ***				
									임실군	3/5					
15	전북	임실	문암	임서	299-3	전	252	252	임*서	1/5	임실군 황룡면 우곡리 ***				
									임*송	1/5	임실군 황실동 신안리 ***				
									임실군	3/5					
16	전북	임실	문암	임서	299-4	전	182	182	미(간설부)						
17	전북	임실	문암	임서	300	당	351	351	임실군						
18	전북	임실	문암	임서	300-3	당	443	443	임실군						
19	전북	임실	문암	임서	301-1	당	992	992	임*서	1/5	임실군 황룡면 우곡리 ***				
									임*송	1/5	임실군 황실동 신안리 ***				
									임실군	3/5					
20	전북	임실	문암	임서	301-3	당	487	487	임*서	1/5	임실군 황룡면 우곡리 ***				
									임*송	1/5	임실군 황실동 신안리 ***				
									임실군	3/5					
21	전북	임실	문암	임서	301-4	당	541	541	미(간설부)						
22	전북	임실	문암	임서	302	전	572	572	임*서	1/5	임실군 황룡면 우곡리 ***				
									임*송	1/5	임실군 황실동 신안리 ***				
									임실군	3/5					

23	전북	임실	전망	임사	303	전	913	913	임실군					
24	전북	임실	전망	임사	300-2	전	26	26	임실군					
25	전북	임실	전망	임사	300-3	전	127	127	임실군					
26	전북	임실	전망	임사	304	담	473	473	임실군					
27	전북	임실	전망	임사	304-3	담	88	88	임실군					
28	전북	임실	전망	임사	306-3	담	628	628	임실군					
29	전북	임실	전망	임사	307	담	331	331	임실군					
30	전북	임실	전망	임사	308	전	413	413	임실군					
31	전북	임실	전망	임사	300-2	담	525	525	임실군					
32	전북	임실	전망	임사	309-3	담	3,420	3,420	임실군					
33	전북	임실	전망	임사	310-1	담	1,587	1,423	임실군					
34	전북	임실	전망	임사	311-1	담	375	375	전주최씨***김**자손증	임실군 문암면 풍암리 ***_*	전주최씨***김**자손증	풍암리***_*	보지대장상	
35	전북	임실	전망	임사	311-3	담	154	154	전주최씨***김**자손증	임실군 문암면 풍암리 ***_*	전주최씨***김**자손증	풍암리 ***_*	보지대장상	
36	전북	임실	전망	임사	312-1	전	1,490	1,490	임실군					
37	전북	임실	전망	임사	313	전	4,529	1,520	임실군					
38	전북	임실	전망	임사	314-2	전	1,036	1,036	임실군					
39	전북	임실	전망	임사	316-3(316-2)	담	2,486	2,485	전주최씨***김증 대표자 김>복	전라북도 임실군 문암면 임문로 ****_*				
40	전북	임실	전망	임사	719-3	복	3,806	3,806	임실군					
41	전북	임실	전망	임사	720-1	담	832	832	전주최씨***김증 대표자 최>상	전라북도 전주시 완산구 호지동1가 ***_**				
42	전북	임실	전망	임사	1527-5	유	271	271	미정기		양기진(호지대장상)	문남면 풍암리		
43	전북	임실	전망	임사	1531-1	담	9,212	1,231	최>광	전라북도 전주시 완산구 호지2길 10. ***/****				
44	전북	임실	전망	임사	1531-5	담	489	489	최>광	전라북도 전주시 완산구 호지2길 10. ***/****				
45	전북	임실	전망	임사	890-2	도	75	75	이(간설 교통부)					
46	전북	임실	전망	임사	861-1	구	83	83	이(간설 교통부)					
47	전북	임실	전망	임사	861-11	구	308	308	이(환경부)					
48	전북	임실	전망	임사	861-13	구	1,013	1,013	이(환경부)					
49	전북	임실	전망	임사	862	도	603	46	이(간설 교통부)					
합 계					40	임지	44,398	31,540						

## 수용 또는 사용할 지장물 세목조서(변경)

일련 번호	토 지 소 재 지				물건의종류	구조및규격	수량	단위	소 유 자		이 해 관 계 인		비 고
	시.군	면.동	리	분할지번 (원래지번)					성 명	주 소	성 명	주 소	
1	임실	운암	입석	278	두릅나무		2000	주	전주최씨***파종중	임실군 운암면 입석리 **			
					오가피나무		20	주	전주최씨***파종중	임실군 운암면 입석리 **			
					동산이전비	사이로, 물통 등	1	식	전주최씨***파종중	임실군 운암면 입석리 **			
2	임실	운암	입석	314	느티나무		1	주					
					감나무		1	주					
					은행나무		2	주					
3	임실	운암	입석	299	철죽		10	주	최*평	경기도 시흥시 배곧1로**_**, ***동 ****호			
					산수유		1	주	최*평	경기도 시흥시 배곧1로**_**, ***동 ****호			
					느티나무		3	주	최*평	경기도 시흥시 배곧1로**_**, ***동 ****호			
					감나무		2	주	최*평	경기도 시흥시 배곧1로**_**, ***동 ****호			
					대추		1	주	최*평	경기도 시흥시 배곧1로**_**, ***동 ****호			

## 청웅면 주민자치위원회 위원 위촉 공고

임실군 주민자치센터 설치 및 운영조례 제17조(구성 등) 에 의거하여 청웅면 주민자치위원을 위촉하고 아래와 같이 공고하고자 합니다.

2024년 1월 5일

청 웅 면 장인)

1. 공고기간 : 2024. 1. 4. ~ 2. 3.(30일간)

2. 공고대상 : 청웅면 주민자치위원회 위원(20명)

연번	성명	직 책	주 소	임기	비고
1	김경*	위원	임실군 청웅면 구고6길 61	2024. 1. 1. ~ 2025. 12. 31.	위촉
2	김명*	"	임실군 청웅면 옥석1길 104-6		
3	김수*	"	임실군 청웅면 향교1길 47-12		
4	김선*	"	임실군 청웅면 구고2길 16		
5	김영*	"	임실군 청웅면 석전로 28		
6	김종*	"	임실군 청웅면 남산1길 5-5		
7	박은*	"	임실군 청웅면 청웅로 175		
8	박외진*	"	임실군 청웅면 향교로 124-19		
9	박진*	"	임실군 청웅면 청웅로 152		
10	백경*	"	임실군 청웅면 청웅로 132-2		

연번	성명	직책	주소	임기	비고
11	이금*	위원장	임실군 청웅면 향교3길 68	2024. 1. 1. ~ 2025. 12. 31.	위촉
12	이현*	"	임실군 청웅면 구고2길 16-9		
13	이희*	"	임실군 청웅면 향교1길 66-4		
14	전원*	"	임실군 청웅면 청웅로 132-7		
15	전황*	"	임실군 청웅면 남산2길 27-4		
16	한병*	"	임실군 청웅면 구고1길 20-7		
17	홍성*	"	임실군 청웅면 옥전1길 15-4		
18	홍성*	"	임실군 청웅면 청웅로 173		
19	홍성*	"	임실군 청웅면 옥전1길 12-2		
20	홍성*	"	임실군 청웅면 옥전2길 72		

# 장방 소하천 정비사업 시행계획의 공고

임실군 공고 제2024-4호

「소하천정비법」 제8조 제2항 및 같은법 시행규칙 제6조에 따라 임실 장방 소하천 정비사업 시행계획을 다음과 같이 공고합니다.

2024년 1월 4일

임 실 군 

소 하 천 명	사업 개요									비고
	공사명	공사 위치		사업량(m)			공사기간		공사 목적	
		시작하는 지점	끝나는 지점	축제 (築堤)	호안 (護岸)	기타	착공	준공		
장 방 천	임실군 소하천 정비 사업	임실군 오수면 오산리 705	임실군 오수면 오암리 1109-12	980m	980m	교량 6개소 부대공 1식	‘23.12.	‘25.03.	재해 예방	토지, 지장물 1식

- 열람서류
- 1. 실시설계도서
  - 2. 위치도(축척 5만분의 1 지형도)
- ※ 비고란에는 손실보상 등에 관한 사항을 적는다.

# 장방 소하천 정비사업 시행계획 세부내역

1. 소하천 정비공사 명칭 : 장방 소하천 정비사업

2. 공사의 목적 및 개요

가. 목 적 : 본 사업은 임실군 오수면 오산,오암리에 위치한 장방 소하천의 재해예방사업 일환으로 소하천내 제방, 교량 등 시설물을 이·치수 및 환경측면을 고려, 정비함으로서 쾌적하고 안전한 생활공간을 지역민에게 제공하는데 그 목적이 있다.

나. 사 업 비 : 5,005백만원

다. 사업개요 : 소하천정비 L=0.98km

3. 공사위치

시 점	종 점	사 업 량	비 고
임실군 오수면 오산리 705	임실군 오수면 오암리 1109-12	소하천정비 L=0.98km	

4. 공사시행자의 성명 : 임실군수(안전관리과장)

주소 : 임실군 임실읍 수정로 30

5. 공사착공 및 준공예정일 : 2023. 12. ~ 2025. 03.

6. 수용 또는 사용하고자 하는 토지 및 지장물 명세 : 붙임참조

7. 실시설계도서 : 임실군청 안전관리과에 비치

8. 준공된 소하천 부속물의 관리에 관한 사항

○ 관리자 : 임실군수(안전관리과장)

9. 폐천부지 발생 예상면적 : 해당없음

## 10. 공사 시행지역의 위치도



11. 예정공정표 : 본 공사기간은 착공일로부터 12개월로 한다

월 별 공 중	보 할 (%)	추진계획 (월)												비고
		1	2	3	4	5	6	7	8	9	10	11	12	
하천정비공	42.0													
구조물공	8.6													
교량공	35.6													
도로공	3.3													
부대공	10.5													
계	100.0													

12. 사업비 및 자금조달 계획서

(금액 : 백만원)

구분	계	2024년 까지	2025년	비 고
장방천	5,005	3,305	1,700	

13. 소하천공사 편입토지 및 지장물에 대한 보상 계획

- 가. 편입토지 및 물건조서 열람
- 열람기간 : 고시일로부터 14일간
  - 열람장소 : 임실군 안전관리과
  - 이의신청 : 편입토지 및 물건에 대하여 이의가 있는 소유자, 이해관계인은 열람 기간내에 이의신청을 열람 장소에 서면으로 제출
- 나. 보상시기 절차 및 방법
- 보상시기 : 2024년 2월 보상에정
  - 보상절차 및 방법 : 임실군 안전관리과에서 소유자와 계약 체결후 지급
  - 보상가액산정 : 공익사업을 위한 토지 등의 취득 및 보상에 관한 법령에 따라 2인 이상의 감정평가업자가 산정한 가액에 산출평균치

14. 기타 공사와 관련된 자세한 내용은 임실군청 [안전관리과\(063-640-2643\)](tel:063-640-2643)로 문의하시기 바랍니다.

붙임 장방 소하천 정비공사 편입토지 및 지장물조서 1부.

# 용 지 조 서

□ 사 업 명 : 장방 소하천 정비사업

번호	토 지 소 재 지					지목	지 적	편입면적	소 유 자	
	도	군	읍.면	동.리	지 번		(㎡)	(㎡)	성 명	주 소
1	전북	임실	임실	오산	31	답	28	28	양*현	전북 임실군 오수면 오산리 ***
2	전북	임실	임실	오산	217-3	대	298	298	박*수	전북 임실군 오수면 오산리 ***
3	전북	임실	임실	오산	217-6	도	33	33	박*기	전북 임실군 오수면 오암리 ***
4	전북	임실	임실	오산	742	답	2,735	155	김*이	전북 임실군 오수면 오암2길 **
5	전북	임실	임실	오산	742-1	답	1,490	67	김*이	전북 임실군 오수면 오암2길 **
6	전북	임실	임실	오산	742-2	답	2,312	49	신*권	경기도 용인시 기흥구 구성3로 **
7	전북	임실	임실	오산	742-3	답	2,697	28	황*현	서울특별시 동작구 상도로53길 *
8	전북	임실	임실	오산	742-4	답	3,030	93	김*영	전북 전주시 완산구 효자동1가 ***
9	전북	임실	임실	오산	742-5	답	2,885	90	황*현	서울특별시 동작구 상도로53길 *
10	전북	임실	임실	오산	742-6	답	2,799	208	양*현	서울특별시 동작구 사당동 ***
11	전북	임실	임실	오산	743-6	답	1,587	34	김*영	서울특별시 관악구 사당동 ***
12	전북	임실	임실	오산	743-7	답	1,000	21	노*숙	전북 전주시 완산구 여진길 ***
13	전북	임실	임실	오산	743-8	답	2,000	56	노*숙	전북 전주시 완산구 여진길 ***
14	전북	임실	임실	오산	743-9	답	1,473	69	양*중	전북 임실군 오수면 오산1길 ***
15	전북	임실	임실	오산	743-10	답	2,010	57	김*영	서울특별시 성북구 성북로4길 **
16	전북	임실	임실	오산	743-10	답	2,010	57	김*영	서울특별시 송파구 문정로 ***
17	전북	임실	임실	오산	743-10	답	2,010	57	김*영	전북 전주시 완산구 평화로 ***
18	전북	임실	임실	오산	743-10	답	2,010	57	김*여	대전광역시 중구 태평로 **
19	전북	임실	임실	오산	743-10	답	2,010	57	김*순	전북 전주시 완산구 선너머2길 **
20	전북	임실	임실	오산	743-11	답	650	25	김*영	서울특별시 성북구 성북로4길 **
21	전북	임실	임실	오산	743-11	답	650	25	김*영	서울특별시 송파구 문정로 ***
22	전북	임실	임실	오산	743-11	답	650	25	김*영	전북 전주시 완산구 평화로 ***
23	전북	임실	임실	오산	743-11	답	650	25	김*영	대전광역시 중구 태평로 **
24	전북	임실	임실	오산	743-11	답	650	25	김*순	전북 전주시 완산구 선너머2길 **
25	전북	임실	임실	오산	743-12	답	779	23	오*호	전북 임실군 오수면 오산2길 **
26	전북	임실	임실	오산	743-13	답	1,417	4	오*호	전북 임실군 오수면 오산2길 **
27	전북	임실	임실	오산	745-13	답	4-055	40	백*영	전북 임실군 오수면 오산2길 **
28	전북	임실	임실	오산	745-14	답	2,413	210	오*호	전북 임실군 오수면 오산리 **
29	전북	임실	임실	오산	745-15	답	1,280	149	오*호	전북 임실군 오수면 오산리 **
30	전북	임실	임실	오산	122-3	답	1,259	97	성*남	전북 임실군 오수면 오암3길 **
31	전북	임실	임실	오산	158-1	답	2,821	172	김*곤	전북 임실군 오수면 오암3길 **
32	전북	임실	임실	오산	1163	답	1,785	145	백*흠	전북 임실군 오수면 오산2길 **
33	전북	임실	임실	오산	1163-1	답	885	290	백*흠	전북 임실군 오수면 오산2길 **
34	전북	임실	임실	오산	1163-2	답	1,292	312	신*배	전북 임실군 오수면 오암리 ***

35	전북	임실	임실	오산	1163-3	답	1,438	97	김*곤	전북 임실군 오수면 오암3길 **
36	전북	임실	임실	오산	1163-4	답	1,878	1	김*곤	전북 임실군 오수면 오암3길 **
37	전북	임실	임실	오산	1165-5	답	1,147	358	박*순	전북 임실군 오수면 오암3길 **
38	전북	임실	임실	오산	1165-6	답	2,097	439	노*래	전북 임실군 오수면 오암리 ***
39	전북	임실	임실	오산	1167-3	답	1,242	291	신*배	전북 임실군 오수면 오암리 ***
40	전북	임실	임실	오산	1167-4	답	1,923	405	신*배	전북 임실군 오수면 오암리 ***
41	전북	임실	임실	오산	1169-2	답	1,227	308	신*배	전북 임실군 오수면 오암3길 **
42	전북	임실	임실	오산	1169-3	답	2,068	469	김*례	전북 임실군 오수면 오산1길 **
43	전북	임실	임실	오산	1170-2	답	1,311	463	김*영	전북 임실군 오수면 오암리 ***
44	전북	임실	임실	오산	1170-3	답	2,502	620	하*환	전북 전주시 완산구 전동 ***
45	전북	임실	임실	오산	1170-4	답	1,257	49	하*환	전북 전주시 완산구 전동 ***
46	전북	임실	임실	오산	1170-5	답	1,653	61	하*환	전북 전주시 완산구 전동 ***
47	전북	임실	임실	오산	1171-3	답	2,405	73	김*영	인천광역시 서구 봉수대로 ****
48	전북	임실	임실	오산	1237-4	답	2,221	14	김*두	전북 임실군 오수면 오산리 ***

# 지 장 물 조 서

□ 사 업 명 : 장방 소하천 정비사업

순번	소 재 지	지 번	지 장 물 명	면 적 (㎡)	수 량	소유자 주소	성 명	비 고
1	전라북도 임실군 오수면 오암리	1165-5	묘목		10	전북 임실군 오수면 오암3길 ****	박*순	
2	전라북도 임실군 오수면 오암리	1165-5	관정		1	전북 임실군 오수면 오암3길 ****	박*순	
3	전라북도 임실군 오수면 오암리	1167-3	수목		2	전북 임실군 오수면 오암리 ***	신*배	
4	전라북도 임실군 오수면 오산리	217-3	건물		2	전북 임실군 오수면 오산리 ***	박*수	

# 용 지 조 서

□ 사 업 명 : 임실 악골 소하천 정비사업(2지구)

번호	토 지 소 재 지					지목	지 적	편입면적	소 유 자	
	도	군	읍.면	동.리	지 번		(㎡)	(㎡)	성 명	주 소
1	전북	임실	임실	현곡	304-2	도	30	30	이*희	전북 고창군 고창읍 월곡공원2길 **
2	전북	임실	임실	현곡	305-3	도	63	63	이*형	전북 임실군 임실읍 현곡리 ***
3	전북	임실	임실	현곡	306-2	도	73	73	이*우	전북 임실군 임실읍 현곡리 306
4	전북	임실	임실	현곡	307-2	도	30	30	이*재	경기도 용인시 처인구 중부대로1158번길 ***
5	전북	임실	임실	현곡	307-3	대	118	65	이*재	경기도 용인시 처인구 중부대로1158번길 ***
6	전북	임실	임실	현곡	315	답	30	30	지*남	전북 임실군 임실읍 현곡리 ***
7	전북	임실	임실	현곡	317-1	도	89	9	김*득	전북 임실군 임실읍 현곡리 ***
8	전북	임실	임실	현곡	317-4	도	10	9	김*득	전북 임실군 임실읍 현곡리 ***
9	전북	임실	임실	현곡	353	전	320	8	설*남	전북 임실군 임실읍 이도리 ***
10	전북	임실	임실	현곡	353-3	전	166	156	설*남	전북 임실군 임실읍 이도리 ***
11	전북	임실	임실	현곡	353-4	전	63	34	이*형	전라북도 전주시 덕진구 봇내3길 ***
12	전북	임실	임실	현곡	353-5	전	121	101	이*형	전라북도 전주시 덕진구 봇내3길 ***
13	전북	임실	임실	현곡	361-4	대	75	51	한*석	전북 임실군 임실읍 현곡1길 **
14	전북	임실	임실	현곡	362	대	191	13	한*석	전북 임실군 임실읍 현곡1길 **
15	전북	임실	임실	현곡	362-1	대	110	110	한*석	전북 임실군 임실읍 현곡1길 **
16	전북	임실	임실	현곡	363	대	154	32	박**해	전북 완주군 구이면 향가신기길 **
17	전북	임실	임실	현곡	363-1	대	160	160	박**해	전북 완주군 구이면 향가신기길 **
18	전북	임실	임실	현곡	364	대	496	7	이*형	전북 전주시 완산구 꽃밭정4길 **
19	전북	임실	임실	현곡	370	대	552	30	오*남	전북 임실군 임실읍 현곡리 ***
20	전북	임실	임실	현곡	371-1	답	2,791	111	이*홍외 1인	광주광역시 광산구 수등로76번길 **
21	전북	임실	임실	현곡	371-4	답	12	12	이*홍외 1인	광주광역시 광산구 수등로76번길 **
22	전북	임실	임실	현곡	372-1	답	132	21	이*홍외 1인	광주광역시 광산구 수등로76번길 **
23	전북	임실	임실	현곡	372	답	305	123	이*석	전북 임실군 임실읍 현곡리 ***
24	전북	임실	임실	현곡	372-2	답	207	207	이*석	전북 임실군 임실읍 현곡리 ***
25	전북	임실	임실	현곡	372-3	답	249	249	이*홍외 1인	광주광역시 광산구 수등로76번길 **
26	전북	임실	임실	현곡	373	답	532	532	이*형	전북 임실군 임실읍 현곡리 ***
27	전북	임실	임실	현곡	374-1	대	1,019	65	심*순	전북 임실군 임실읍 현곡1길 ***
28	전북	임실	임실	현곡	374-2	도	96	26	심*덕	전북 임실군 임실읍 현곡리 ***
29	전북	임실	임실	현곡	374-4	대	432	193	심*순	전북 임실군 임실읍 현곡1길 41-2
30	전북	임실	임실	현곡	378	답	264	25	이*석	전북 임실군 임실읍 현곡리 ***
31	전북	임실	임실	현곡	383-1	답	2,245	54	나*성	전북 임실군 임실읍 현곡리 ***

32	전북	임실	임실	현곡	383-3	도	202	13	이*우	전북 임실군 임실을 현곡리 362
----	----	----	----	----	-------	---	-----	----	-----	--------------------

## 지 장 물 조 서

□ 사 업 명 : 임실 약골 소하천 정비사업(2지구)

순번	소 재 지	지 번	지 장 물 명	면 적 (㎡)	수 량	소유자 주소	성 명	비 고
1	전라북도 임실군 임실을 현곡리	353	비닐하우스	28.4		전북 임실군 임실을 이도리 ***	설*남	
2	전라북도 임실군 임실을 현곡리	353	비닐하우스	41.8		전북 임실군 임실을 이도리 ***	설*남	
3	전라북도 임실군 임실을 현곡리	362	창고	60		전북 임실군 임실을 현곡1길 ***	한*석	
4	전라북도 임실군 임실을 현곡리	362	창고	45.1		전북 임실군 임실을 현곡1길 ***	한*석	
5	전라북도 임실군 임실을 현곡리	362	창고	32.3		전북 임실군 임실을 현곡1길 ***	한*석	
6	전라북도 임실군 임실을 현곡리	362	창고	23.9		전북 임실군 임실을 현곡1길 ***	한*석	
7	전라북도 임실군 임실을 현곡리	362	창고	4.3		전북 임실군 임실을 현곡1길 ***	한*석	
8	전라북도 임실군 임실을 현곡리	362	담장		24.6	전북 임실군 임실을 현곡1길 ***	한*석	
9	전라북도 임실군 임실을 현곡리	374-1	창고	19.7		전북 임실군 임실을 현곡1길 ***	심*순	
10	전라북도 임실군 임실을 현곡리	374-1	저장고	21.7		전북 임실군 임실을 현곡1길 ***	심*순	
11	전라북도 임실군 임실을 현곡리	374-1	담장		12.1m	전북 임실군 임실을 현곡1길 ***	심*순	
12	전라북도 임실군 임실을 현곡리	373	비닐하우스	97.8		전북 임실군 임실을 현곡리 ***	이*형	
13	전라북도 임실군 임실을 현곡리	373	비닐하우스	87.4		전북 임실군 임실을 현곡리 ***	이*형	
14	전라북도 임실군 임실을 현곡리	373	비닐하우스	44.4		전북 임실군 임실을 현곡리 ***	이*형	
15	전라북도 임실군 임실을 현곡리	305-3	창고	3.3		전북 임실군 임실을 현곡리 ***	이*형	
16	전라북도 임실군 임실을 현곡리	305-3	창고	5.7		전북 임실군 임실을 현곡리 ***	이*형	
17	전라북도 임실군 임실을 현곡리	305-3	창고	3.7		전북 임실군 임실을 현곡리 ***	이*형	
18	전라북도 임실군 임실을 현곡리	305-3	담장		3.5m	전북 임실군 임실을 현곡리 ***	이*형	
19	전라북도 임실군 임실을 현곡리	305-3	담장		11.4m	전북 임실군 임실을 현곡리 ***	이*형	
20	전라북도 임실군 임실을 현곡리	1149	화장실	6		전북 임실군 임실을 현곡1길 ***	한*석	
21	전라북도 임실군 임실을 현곡리	1149	창고	3.6		전북 임실군 임실을 현곡1길 ***	한*석	
22	전라북도 임실군 임실을 현곡리	383-1	비닐하우스	0.1		전북 임실군 임실을 현곡리 ***	나*성	
23	전라북도 임실군 임실을 현곡리	383-1	비닐하우스	15.3		전북 임실군 임실을 현곡리 ***	나*성	
24	전라북도 임실군 임실을 현곡리	363	주택	75		전북 완주군 구이면 황가신기길 ***	박**해	

# 정골 소하천 정비사업 시행계획의 공고

임실군 공고 제2024-10호

「소하천정비법」 제8조 제2항 및 같은법 시행규칙 제6조에 따라 임실 정골 소하천 정비사업 시행계획을 다음과 같이 공고합니다.

2024년 01월 05일

임 실 군 

소 하 천 명	사업 개요									비고
	공사명	공사 위치		사업량(m)			공사기간		공사 목적	
		시작하는 지 점	끝나는 지 점	축제 (築堤)	호안 (護岸)	기타	착공	준공		
정 골 천	정골 소하천 정비 사업	임실군 운암면 쌍암리 297-1	임실군 운암면 쌍암리 132	585m	585m	교량 5개소 부대공 1식	‘23.12.	‘24.12.	재해 예방	토지, 지장물 1식

- 열람서류
- 1. 실시설계도서
  - 2. 위치도(축척 5만분의 1 지형도)
- ※ 비고란에는 손실보상 등에 관한 사항을 적는다.

# 임실 정골 소하천 정비사업 시행계획 세부내역

1. 소하천 정비공사 명칭 : 임실 정골 소하천 정비사업

2. 공사의 목적 및 개요

가. 목 적 : 본 사업은 임실군 운암면 쌍암리에 위치한 정골소하천의 재해예방사업 일환으로 소하천내 제방, 교량 등 시설물을 이·치수 및 환경측면을 고려, 정비함으로서 쾌적하고 안전한 생활공간을 지역민에게 제공하는데 그 목적이 있다.

나. 사 업 비 : 4,241백만원

다. 사업개요 : 소하천정비 L=0.58km

3. 공사위치

시 점	종 점	사 업 량	비 고
임실군 운암면 쌍암리 297-1	임실군 운암면 쌍암리 132	소하천정비 L=0.58km	

4. 공사시행자의 성명 : 임실군수(안전관리과장)

주소 : 임실군 임실읍 수정로 30

5. 공사착공 및 준공예정일 : 2023. 12. ~ 2024. 12.

6. 수용 또는 사용하고자 하는 토지 및 지장물 명세 : 붙임참조

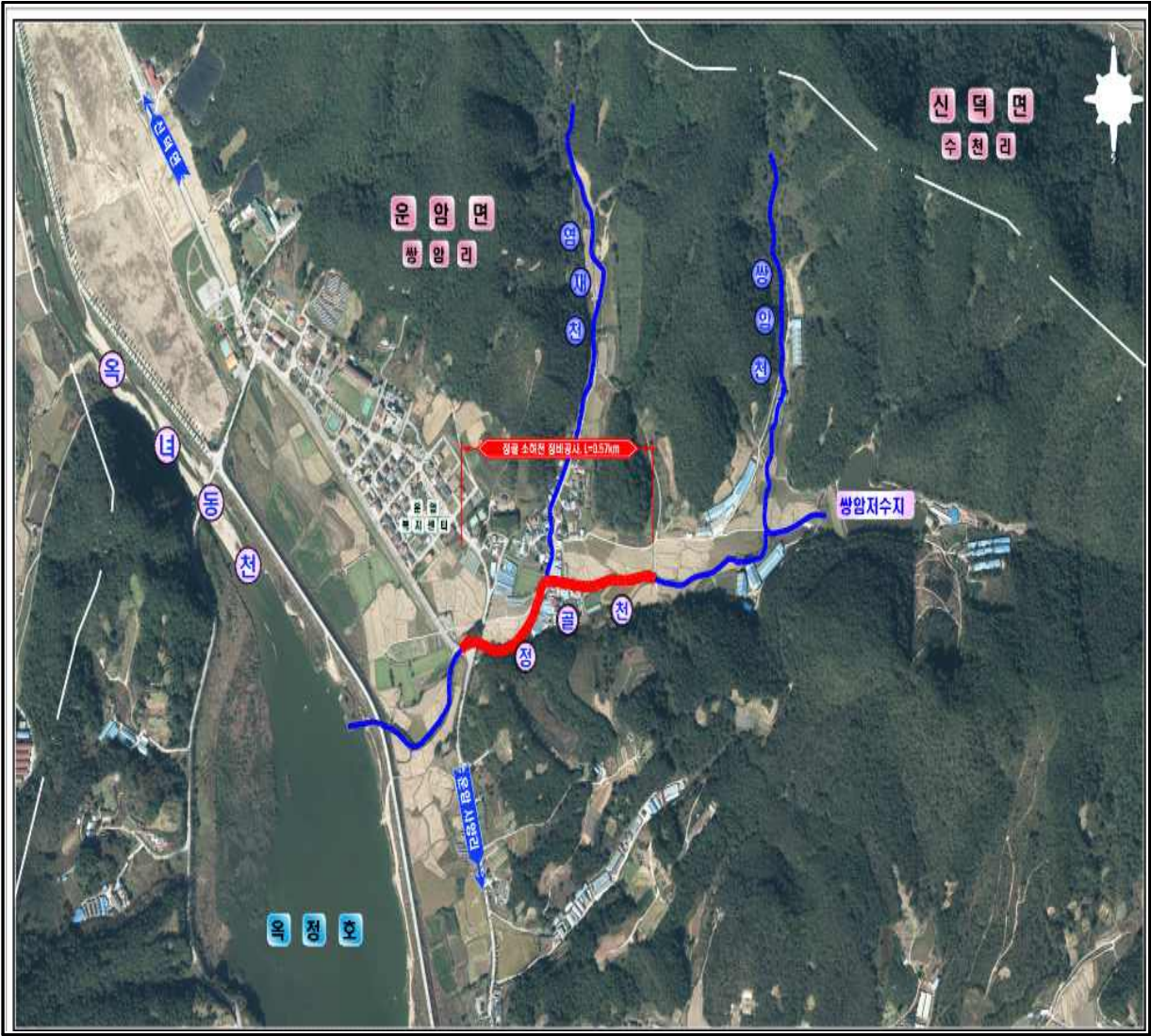
7. 실시설계도서 : 임실군청 안전관리과에 비치

8. 준공된 소하천 부속물의 관리에 관한 사항

○ 관리자 : 임실군수(안전관리과장)

9. 폐천부지 발생 예상면적 : 해당없음

10. 공사 시행지역의 위치도



11. 예정공정표 : 본 공사기간은 착공일로부터 12개월로 한다.

공 중 월 별	보할 (%)	추진계획 (개월)												비고
		1	2	3	4	5	6	7	8	9	10	11	12	
1. 토공	31%													
2. 호안공	11%													
3. 배수공	3%													
4. 교량공	36%													
5. 하상유지공	4%													
6. 포장공	2%													
7. 부대공	13%													
계	100.0													

12. 사업비 및 자금조달 계획서

(금액 : 백만원)

구분	계	2024년	2025년까지	비 고
정골천	4,241	3,218	1,023	

13. 소하천공사 편입토지 및 지장물에 대한 보상 계획

가. 편입토지 및 물건조서 열람

- 열람기간 : 고시일로부터 14일간
- 열람장소 : 임실군 안전관리과
- 이의신청 : 편입토지 및 물건에 대하여 이의가 있는 소유자, 이해관계인은 열람 기간내에 이의신청을 열람 장소에 서면으로 제출

나. 보상시기 절차 및 방법

- 보상시기 : 2024년 03월 보상예정
- 보상절차 및 방법 : 임실군 안전관리과에서 소유자와 계약 체결후 지급
- 보상가액산정 : 공익사업을 위한 토지 등의 취득 및 보상에 관한 법령에 따라 2인 이상의 감정평가업자가 산정한 가액에 산출평균치

14. 기타 공사와 관련된 자세한 내용은 임실군청 [안전관리과\(063-640-2644\)](tel:063-640-2644)로 문의하시기 바랍니다.

붙임 정골소하천 정비공사 편입토지 및 지장물조서 1부.

# 용 지 조 서

□ 사 업 명 : 정골소하천 정비사업

번호	토 지 소 재 지					지목	지 적	편입면적	소 유 자	
	도	군	읍.면	동.리	지 번		(㎡)	(㎡)	성 명	주 소
1	전북	임실	운암	쌍암	산77-1	임	505	505	장수황씨무민공파만구손 **	임실군 운암면 쌍암리 ***
2	전북	임실			산77	임	82,097	90	장수황씨무민공파만구손 **	임실군 운암면 쌍암리 ***
3	전북	임실			산67	임	116,410	255	달성서씨전첨공파송암리 **	임실군 운암면 쌍암리 ***
4	전북	임실			296-3	답	2,401	753	홍*철	임실군 운암면 쌍암길 * ***
5	전북	임실			321-1	목	994	34	서*석	임실군 운암면 쌍암리 ***
6	전북	임실			298-6	답	12	12	최*필 외 5인	임실군 운암면 쌍암리 ***
7	전북	임실			296-4	도	119	119	김*안	임실군 운암면 쌍암리 ***
8	전북	임실			296-5	전	65	65	서*석	임실군 운암면 쌍암리 ***
9	전북	임실			296-1	전	113	113	서*원	전주시 덕진구 호성2길 **
10	전북	임실			298-1	답	2,995	77	최*필 외 5인	임실군 운암면 쌍암리 ***
11	전북	임실			300	전	2,731	85	장*종	임실군 운암면 쌍암리 ***
12	전북	임실			319	전	433	421	이*한	전주시 덕진구 우아동3가 ****
13	전북	임실			320-2	대	631	90	박*례 외 1인	임실군 운암면 쌍암리 ***
14	전북	임실			318-1	대	403	151	홍*식	임실군 신덕면 삼길리 **
15	전북	임실			339-2	도	7	7	김*규	임실군 운암면 쌍암길 ****
16	전북	임실			339-1	대	486	95	김*규	임실군 운암면 쌍암길 ****
17	전북	임실			337	대	526	232	정*자	임실군 운암면 쌍암리 ***
18	전북	임실			344	답	1,345	196	이*우	임실군 운암면 쌍암길 ****
19	전북	임실			345	답	3,064	964	서*석	임실군 운암면 쌍암리 ***
20	전북	임실			130	답	3,353	652	임*하외 1인	임실군 운암면 쌍암리 ***
21	전북	임실			129	답	1,370	589	윤*이	임실군 운암면 쌍암리 ***
22	전북	임실			130-1	답	7	7	임*하외 1인	임실군 운암면 쌍암리 ***
23	전북	임실			128	답	4,126	121	임*동외 5인	임실군 운암면 쌍암리 ***
24	전북	임실			130-2	답	12	12	임*하외 1인	임실군 운암면 쌍암리 ***
25	전북	임실			131	답	2,833	38	서*석	임실군 운암면 쌍암리 ***
26	전북	임실			132	답	1,598	126	황*주	서울특별시 관악구 보라매로 **
27	전북	임실			127-4	전	1,598	126	황*연	서울특별시 은평구 불광로 13길 ****


# 지 장 물 조 서

□ 사 업 명 : 정골소하천 정비사업

순번	소 재 지	지 번	지 장 물 명	면 적 (㎡)	수 량	소유자 주소	성 명	비 고
1	임실군 운암면 쌍암리	337	비닐하우스	216	1동	임실군 운암면 쌍암리 339	김*규	
2	임실군 운암면 쌍암리	339-1	축사	285	1동	임실군 운암면 쌍암리 339	김*규	
3	임실군 운암면 쌍암리	318-1	주택	적조 및 판넬	1동	임실군 신덕면 삼갈리 32	홍*식	
4	임실군 운암면 쌍암리	319	비닐하우스	189	각 1동	전주시 덕진구 우아동3가 285-8 럭키우아아파트 8-1204	이*한	
5	임실군 운암면 쌍암리	296-5	소독기계실	2.4	1기	임실군 운암면 쌍암리 38	서*석	

「전북특별자치도 설치 등에 관한 특별법 시행에 따른 명칭 변경을 위한 임실군 훈령 일괄개정훈령」을 다음과 같이 공포한다.

2023년 1월 5일

임 실 군 수 (사인)  (직인)

임실군 훈령 제652호

「전북특별자치도 설치 등에 관한 특별법」 시행에 따른  
명칭 변경을 위한 임실군 훈령 일괄개정훈령

제1조(「임실군 자체감사결과 심의회 규정」의 개정) 임실군 자체감사  
결과 심의회 규정 일부를 다음과 같이 개정한다.

제2조제1항제2호 중 “전라북도”를 “전북특별자치도”로 한다.

제2조(「임실군 청문사무 처리규정」의 개정) 임실군 청문사무 처리규정  
일부를 다음과 같이 개정한다.

제13조 중 “「전라북도 청문 사무처리규정」”을 “「전북특별자치도 청문  
사무 처리 규정」”으로 한다.

제3조(「임실군 법제사무 처리규정」의 개정) 임실군 법제사무 처리규정 일부를 다음과 같이 개정한다.

제3조제8호 중 “도”를 “전북자치도”로 하고, 같은 조 제9호 중 “도의”를 “전북자치도의”로 한다.

제6조제1항제2호 중 “도의”를 “전북자치도의”로 한다.

제4조(「임실군 전라북도 종합사격장 수탁관리 운영규정」의 개정) 임실군 전라북도 종합사격장 수탁관리 운영규정 일부를 다음과 같이 개정한다.

제명 “임실군 전라북도 종합사격장 수탁관리 운영규정”을 “임실군 전북특별자치도 종합사격장 수탁관리 운영규정”으로 한다.

제1조 중 “전라북도”를 “전북특별자치도”로 한다.

제3조 중 “전라북도”를 “전북특별자치도”로 한다.

제6조제1항 중 “전라북도지사”를 “전북특별자치도지사”로 한다.

제15조 중 “전라북도”를 “전북특별자치도”로 한다.

별표 1 중 “전라북도”를 “전북특별자치도”로 한다.

제5조(「임실군 정부양곡 보관관리 규정」의 개정) 임실군 정부양곡 보관관리 규정 일부를 다음과 같이 개정한다.

제12조제3항 중 “도”를 “전북특별자치도”로 한다.

제6조(「임실군 공간정보 보안관리 규정」의 개정) 임실군 공간정보 보안관리 규정 일부를 다음과 같이 개정한다.

제20조제2항 중 “전라북도지사”를 “전북특별자치도지사”로 한다.

## 부 칙

이 훈령은 2024년 1월 18일부터 시행한다.