

특수공시 작성 대상사업

연번	사업명	작성부서	비고
1	임실읍 행복누리원 조성	재무과	
2	임실군 다목적체육관 건립	문화체육과	
3	성수산 왕의 숲 생태관광지 조성	관광치즈과	
4	반려동물 지원센터 건립	관광치즈과	
5	오수 공영터미널 건립	경제교통과	
6	옥정호 물문화 둘레길 조성	옥정호힐링과	
7	임실 봉황생태공원 조성	환경보호과	
8	농촌 신활력플러스	농촌활력과	
9	신평면 기초생활거점 육성	농촌활력과	
10	지사면 기초생활거점 육성	농촌활력과	
11	임실성가지구 도시재생 뉴딜사업	건설과	
12	임실군 노후 상수관망 정비	상하수도과	

□ 사업목적

- 임실읍 중심지역 거주인원(인구) 증가에 따른 다양한 문화·복지 서비스 제공 공간 및 주거지 주차장 필요

□ 사업개요

- (위 치) 임실군 임실읍 이도리 626번지
- (사업기간) 2019년 ~ 2022년(4년간)
- (총사업비) 12,000백만원(국비4,700, 도비300, 군비5,000, 지방채2,000)
- '20년도 예산액 : 2,917백만원(국비1,567, 도비100, 군비1,250)
- (사업내용) 주민자치센터, 다목적체육센터, 가족문화센터, 주거지주차장
(부지면적 3,268.4㎡, 연면적 4,506.6㎡, 지하1층 지상3층)

□ 추진상황

- ('19. 8.) 생활SOC 복합화 사업 승인 완료
- ('19. 8.) 임실군 공유재산관리계획 승인
- ('19. 10.) 지방재정투자심사 완료(전라북도)
- ('21. 3.) 기본 및 실시설계 완료
- ('21. 5.) 공사 착공

□ 향후계획

- ('22. 10.) 공사준공 및 개관

□ 기대효과

- 다양한 행정·문화·복지서비스 제공으로 군민들의 삶의 질 향상 및 주거지 주차장 확보를 통해 쾌적한 교통환경 기대

□ 관련사진(위치도, 계획도 등)



임실읍 행복누리원 위치도



임실읍 행복누리원 조감도

문화체육과 체육진흥팀 이덕재(☎2323)

□ 사업목적

- 군민들이 다양한 체육활동을 함께 할 수 있는 다목적체육관 건립으로 군민의 체육 복지 향상 및 정주여건 개선

□ 사업개요

- (위 치) 임실군 임실읍 이도리 492번지 일원(임실생활체육공원 주변)
- (사업기간) 2017년 ~ 2021년(5년간)
- (총사업비) 8,350백만원(군특 2,840, 특교세 300, 군 5,210)
- '20년도 예산액 : 2,760백만원(군특 1,540, 군 1,220)
- (사업내용) 다목적 체육관 4,048㎡(테니스 3면, 배드민턴장 8면), 씨름장(303㎡)
주차장(1,840㎡)

□ 추진상황

- ('17. 6.) 지방재정투자심사 완료(전라북도)
- ('19. 8.) 기본 및 실시설계 완료
- ('19. 10.) 전라북도 원가심사 완료
- ('19. 12.) 공사착공(업무이관: 문화체육과→건설과)
- ('20. 5.) 토지협의 완료 및 기초공사 추진
- ('21. 6.) 벽체 및 지붕공사 추진 중

□ 향후계획

- ('21. 10.) 공사준공

□ 기대효과

- 체육시설의 확충을 통하여 군민의 체육복지를 실현하고 정주여건 개선으로 군민의 삶의 만족도 증대 기여

□ **관련사진(위치도, 계획도 등)**



임실군 다목적체육관 위치도



임실군 다목적체육관 조감도

관광치즈과 관광개발팀 조성수, 김윤희(☎2604, 2605)

□ 사업목적

- 생태자원에 대한 보전과 활용 및 가치증진을 통해 전라북도 생태관광지 육성으로 새로운 관광수요 창출 및 지역경제 활성화 기여

□ 사업개요

- (위 치) 임실군 성수면 성수리 107번지 일원
- (사업기간) 2016년 ~ 2024년(9년간)
- (총사업비) 7,200백만원(군특 3,600, 도비1,800 군비 1,800)
 - '20년도 예산액 : 800백만원(도비 600, 군비 200)
- (사업내용) 1단계 ('17~'20) : 왕의 길, 생태탐방로, 힐링로드 정비
2단계 ('20~'24) : 편백나무 힐링공간, 방문자센터, 생태마을조성

□ 추진상황

- ('15. 7월) 지방재정투자심사 완료(전라북도)
- ('17. 6월) 1단계 공사 착공
- ('20. 6월) 2단계 기본 및 실시설계용역 완료
- ('20. 8월) 2단계(1차분) 공사 착공
- ('20.10월) 1단계(2차분) 공사 준공
 - 왕의 길[수변탐방로(262m), 목교(2개소), 아침맞이길(956m), 단풍나무길(1.5km), 화장실 설치(1개소)]
- ('21. 3월) 2단계(2차분) 공사 착공(방문자센터 398㎡)
- ('21. 6월) 2단계(1차분) 공사 준공

□ 향후계획

- ('21.12월) 2단계(2차분) 공사 준공
- ('22.12월) 성수산 왕의 숲 생태관광지 조성사업(전체분) 준공

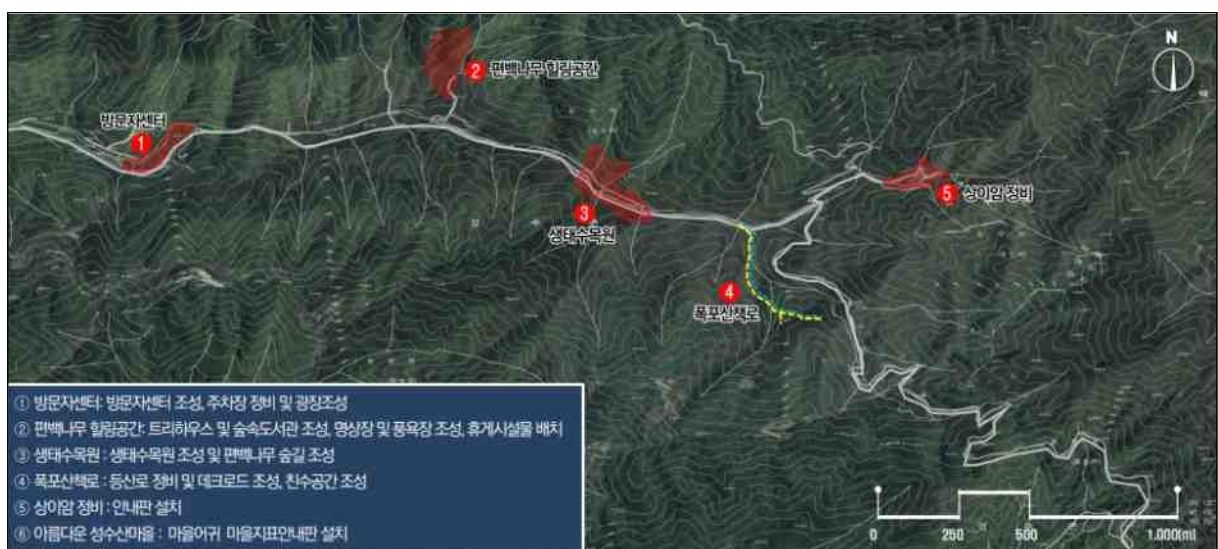
□ 기대효과

- 생태관광지 및 생태마을 조성에 따른 지역주민 소득증대 및 지역경제 활성화

□ 관련사진(위치도, 계획도 등)



성수산 왕의 숲 생태관광지 위치도



성수산 왕의 숲 생태관광지 계획도

관광치즈과 관광개발팀 조성수, 김윤희(☎2604, 2605)

□ 사업목적

- 전국 최초 반려동물관련 오수의견관광지를 조성하여 천년의 역사를 간직한 의견의 고장임을 널리 알리고, 나아가 성장일로에 있는 반려동물 산업과 연계한 관광지 개발

□ 사업개요

- (위 치) 임실군 오수면 금암리 252-1번지 일원(오수의견관광지)
- (사업기간) 2020년 ~ 2022년(3년간)
- (총사업비) 8,000백만원(도비 4,000 군비 4,000)
 - '20년도 예산액 : 2,000백만원(도비 1,000, 군 1,000)
- (사업내용) 대지면적 120,585㎡, 설계면적 67,000㎡, 지원센터 1동 1,300㎡(반려동물 체험장, 교육장, 놀이터, 입양센터, 펫카페 등)

□ 추진상황

- ('19. 3월) 반려동물지원센터 우선순위 심의위원회(전북 1순위 선정)
- ('19. 6월) 지방재정투자심사 완료(전라북도)
- ('19.12월) 반려동물지원센터 건립 사업 확정
- ('20. 2월) 기본 및 실시설계용역(건축,토목) 용역착수
- ('20.11월) 관광지·유원지 군관리계획 변경 용역 발주

□ 향후계획

- ('21. 9월) 공사착공
- ('22.12월) 공사준공

□ 기대효과

- 반려동물 거점 육성으로 반려동물 동반 이용객 유입을 통한 지역 주민의 소득증대와 지역경제 활성화 기여

□ 관련사진(위치도, 계획도 등)



반려동물 지원센터 위치도



반려동물 지원센터 위치도

□ 사업목적

- 경영악화로 운영이 어려운 오수터미널을 매입하여 군민 불편해소 및 안정적인 교통서비스 제공

□ 사업개요

- (위 치) 임실군 오수면 오수리 362-1번지 일원
- (사업기간) 2019년 ~ 2021년(3년간)
- (총사업비) 2,373백만원(군비 2,373)
 - '20년도 예산액 : 1,333백만원(군1,333)

(단위: 백만원)

총사업비		'19년	'20년	'21년
군비	2,373	1,000	1,333	40

- (사업내용) 오수터미널 부지매입 및 택시승강장 조성 등

□ 추진상황

- ('19. 7월) 오수터미널 매입관련 협의
- ('19. 9월) 지방재정투자심사(자체) 및 공유재산관리계획 의회 의결
- ('19. 12월) 매매계약 체결(소유권 이전 가등기 설정, 계약금 1,000백만원 지급)
- ('19. 12월) 임실군 공영터미널 운영조례 제정 및 민간위탁기관 선정
- ('20. 4월) 계약기간 연장에 따른 재계약(중도금 600백만원 지급)
- ('20. 9월) 매매계약 잔금 지급(710백만원 지급)
- ('20. 9월) 오수공영버스터미널 위수탁 협약 체결(임순여객, 20.9.7.~23.9.6)

□ 향후계획

- ('22. 3월~) 오수터미널 부지(부속건물) 건물분 매입(3천5백만원/121㎡) 및 택시 승강장 조성

□ 기대효과

- 대중교통 이용객의 불편해소와 원활한 서비스 제공
- 택시 승강장 등 조성에 따른 주민 불편 해소 및 인근 교통사고 예방

□ 관련사진(위치도)



오수공영버스터미널



오수공영버스터미널

□ 사업목적

- 옥정호 주변 관광인프라 구축 및 도보 여행 목적의 관광 수용에 대응한 신규 걷기 여행길 개발

□ 사업개요

- (위 치) 임실군 운암면 운종리 ~ 운암리 일원
- (사업기간) 2017년 ~ 2022년(6년간)
- (총사업비) 5,000백만원(국2,500 , 군2,500)
 - '21년도 예산액 : 1,000백만원(국500 , 군500)
- (사업내용) 둘레길 조성 L=7.3km
 - 전망데크, 숲속쉼터, 하늘데크 조성 등

□ 추진상황

- ('16.11.) 옥정호 물문화 둘레길 조성사업 기본계획수립
- ('17. 3.) 지방재정투자심사 완료(전라북도)
- ('19. 6.) 기본 및 실시설계용역 완료
- ('19. 9.) 둘레길 조성 계약
- ('19. 9.~ '20. 12.) 둘레길 조성(1차분) 공사 추진
- ('21. 3.) 둘레길 조성(2차분) 공사 착공

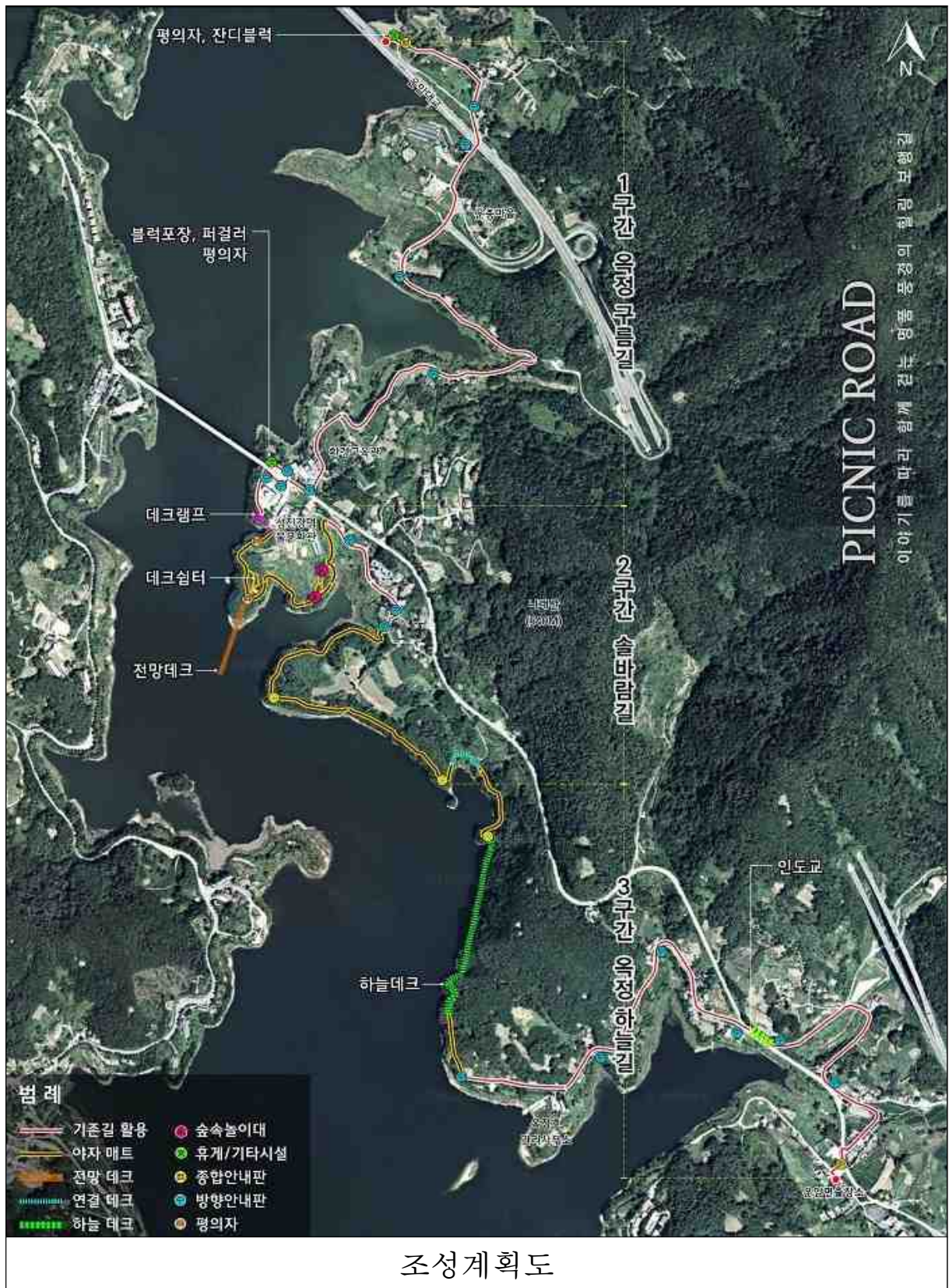
□ 향후계획

- ('21. 12.) 둘레길 조성(2차분) 공사 준공
- ('22. 12.) 둘레길 조성(전체분) 준공

□ 기대효과

- 기 조성된 물안개길, 마실길, 섬진강댐 물문화관과 연계되는 탐방로 조성을 통한 국가 생태문화탐방로 구축
- 옥정호 주변 관광자원 개발을 통한 인프라 구축 및 지역주민 소득창출에 기여

□ 관련사진





□ 사업목적

- 봉황산의 우수한 생태자원을 복원하여 쾌적한 자연환경을 조성하고, 지역성을 고려한 생태문화 공간 창출

□ 사업개요

- (위 치) 임실군 임실읍 이도리 일원
- (사업기간) 2020년 ~ 2022년(3년간)
- (총사업비) 5,800백만원(도 2,900 , 군 2,900)
 - '20년도 예산액 : 600백만원(도 300 , 군 300)
- (사업내용) 공원조성 A=21,000m²

□ 추진상황

- ('19. 11.) 지방재정투자심사 완료(자체)
- ('20. 12.) 공유재산 관리계획 수립
- ('21. 3.) 임실 군계획시설 조성계획 결정(변경) 및 지형도면 승인
- ('21. 4.) 소규모 환경영향평가 협의완료
- ('21. 6.) 공사 1차분 착수

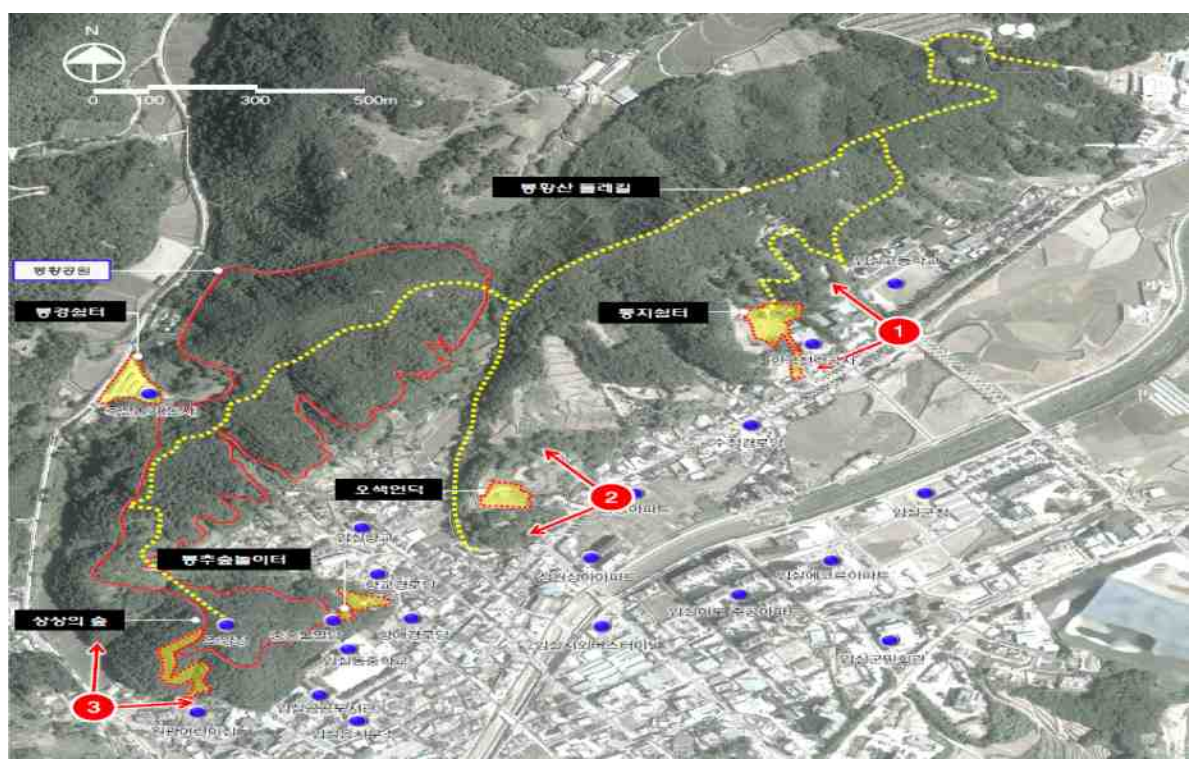
□ 향후계획

- ('21. 3.) 공사 1차분 준공
- ('22. 3.) 공사 2차분 착수
- ('22. 12.) 공사 2차분 준공 및 사업완료

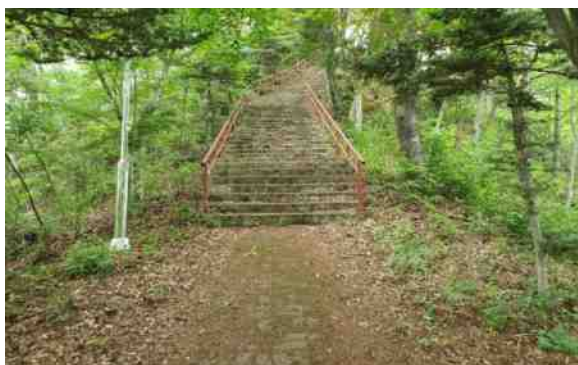
□ 기대효과

- 임실치즈테마파크와 최근 조성된 사선대 생태공원과 연계를 통한 관광객 유치를 통한 지역경제 활성화에 기여

□ 관련사진(위치도, 계획도 등)



위 치 도



현장 사진

□ 사업목적

- 임실N치즈 산업과 농촌협약, 농촌중심지활성화 등 다양한 지역개발 사업으로 축적된 지역 자원 등을 연계하여 시너지 효과를 창출함으로써 주민 소득 증대 등 지역 경제 활성화 기여

□ 사업개요

- (사업기간) 2019년 ~ 2022년(4년간)
- (총사업비) 7,470백만원 (군특 4,900, 도 630, 군 1,940)
 - '20년도 예산액 : 2,250백만원(군특 1,575 도 203 , 군 473)
- (사업내용) 3개 분야 14개 사업 (단위: 백만원)

기능별	사 업 명	사업량/사업내용	사업비	비고
계 (3개 분야 14개 사업)			7,470	
아우르는 상생협력	소 계 (4개 사업)		2,050	
	①상생협력추진단 운영	3식(추진단운영, 코디네이터 활동지원, 역량강화)	200	
	②공동체아카데미 운영	4식(찾아가는 설명회, 사업아해하기, 활동가 양성 워크숍)	440	
	③공동체 맞춤형 지원	3식(신규지원 60개소, 계속지원 60개소, 평가회)	1,260	
	④공유플랫폼 구축	2식(공유자원실태조사, 온라인플랫폼구축)	150	
상생하는 공간구축	소 계 (4개 사업)		3,720	
	⑤농촌활력플러스센터	1식(세부설계 및 리모델링)	150	
	⑥임실N치즈유통센터	1식(유통센터 구축-저온저장 및 창고시설)	770	
	⑦공동체 활성화 지원	1식(HW지원 10개소)	1,000	
	⑧대도시 카페형 판매장	4개소	1,800	
소비조직 맞춤강화	소 계 (4개 사업)		1,080	
	⑨찾아가는 청년상단	1식(찾아가는 청년상단 지원)	230	
	⑩맞춤형 상품개발	2식(카페형 판매장 컨설팅, 가공상품개발)	200	
	⑪공동체 유통·판매 활성화	4식(온라인입점 포장재홍보물제작, 프로모션 박람회 참가)	400	
	⑫공정여행사 설립 및 운영	3식(여행사 설립, 사계절열매따기, 홍보마케팅)	250	
기타	소 계 (2개 사업)		620	
	⑬기본계획, 세부설계 등	1식(기본계획수립)	150	
	⑭농촌신활력플러스센터운영	1식(추진단 인건비 등)	470	

□ 추진상황

- ('20. 03.) 추진단 구성 및 운영계획 확정
- ('20. 07.) 기본계획(안) 조건부 승인 완료(농식품부)
- ('20. 10.) 공동체 아카데미 교육 착수 (1기)
- ('20. 10.) 대도시 카페형 판매장(전주점) 및 맞춤형 상품개발 착수
- ('20. 11.) 공유플랫폼 구축 사업 착수
- ('21. 05.) 공동체 아카데미(2기) 교육 착수
- ('21. 06.) 대도시 카페형 판매장(전주점) 오픈
- ('21. 06.) 공동체 맞춤형 지원사업(2기) 착수

□ 향후계획

- ('21. 10.) 공동체 맞춤형 지원사업(2기) 등 경상 보조사업 착수
- ('21. 11.) 공정여행사 설립 및 운영 및 찾아가는 청년상단 지원사업 착수, 농촌활력플러스센터 구축
- ('21. 12.) 대도시 카페형 판매장(2호점) 개설, 공동체 활성화지원 사업 추진
- ('22. 4.) 임실N치즈유통센터 준공
- ('22. 6.) 대도시 카페형 판매장(3호점) 개설 및 공동체 활성화 지원사업(2차)추진

□ 기대효과

- 지역자산과 다양한 민간 자생조직을 활용해 특화산업 육성, 일자리 창출 등을 가능하게 해 자립적 발전기반을 구축

□ 사업목적

- 소재지의 잠재력과 고유 테마를 살려 배후마을에 대한 일상적 서비스 공급이 가능한 기초생활 거점으로 조성하여 지역주민의 삶의 질 향상에 기여

□ 사업개요

- (위 치) 임실군 신평면 원천리 일원
- (사업기간) 2020년 ~ 2023년(4년간)
- (총사업비) 3,990백만원(국 2,793, 도 359, 군 838)
 - '20년도 예산액 : 286백만원(국 200, 도 26, 군 60)
- (사업내용)
 - 기초생활기반 : 다목적 신평시장 조성, 어울마당 조성, 무선방송시스템 구축
 - 지역경관개선 : 안심 삼거리정원 조성
 - 지역역량강화 : 인재양성, 공동체활성화 프로그램, 마을경영지원 등

□ 추진상황

- ('20. 5.) 기본계획 수립용역 착수
- ('20. 10.) 관련부서 협의 및 관련법 검토(신평시장, 건축법 등)
- ('21. 3.) 기본계획 수립 완료 및 승인
- ('21. 4.) 시행계획 수립용역 착수

□ 향후계획

- ('21. 9) 시행계획 수립 완료
- ('21. 10) H/W사업(어울마당 조성 등) 착공

□ 기대효과

- 소재지에 교육, 의료, 문화, 복지, 경제 등 중심기능을 강화하여 소재지뿐만 아니라 배후마을 주민들에게 다양한 서비스 제공
- 지역주민 참여로 공동체 활성화와 운영주체로 삶의 만족도 향상



[종합계획도]



[현장 사진]

□ 사업목적

- 소재지의 잠재력과 고유 테마를 살려 배후마을에 대한 일상적 서비스 공급이 가능한 기초생활 거점으로 조성하여 지역주민의 삶의 질 향상에 기여

□ 사업개요

- (위 치) 임실군 임실읍 이도리 일원
- (사업기간) 2020년 ~ 2022년(3년간)
- (총사업비) 4,000백만원(국 2,800, 도 360, 군 840)
 - '20년도 예산액 : 286백만원(국 200, 도 26, 군 60)
- (사업내용)
 - 기초생활기반 : 복지회관 리모델링, 작은 목욕탕 조성
 - 지역경관개선 : 지사랑 마당 조성
 - 지역역량강화 : 문화복지·주민화합 프로그램, 마을경영지원 등

□ 추진상황

- ('20. 5.) 기본계획 수립용역 착수
- ('20. 11.) 관련부서 협의 및 관련법 검토(복지회관, 지사랑 마당 등)
- ('21. 3.) 기본계획 수립 완료 및 승인
- ('21. 4.) 시행계획 수립용역 착수

□ 향후계획

- ('21. 9.) 시행계획 수립 완료
- ('21. 10.) H/W사업(복지회관 리모델링, 목욕탕 조성 등) 착공

□ 기대효과

- 소재지에 교육, 의료, 문화, 복지, 경제 등 중심기능을 강화하여 소재지뿐만 아니라 배후마을 주민들에게 다양한 서비스 제공
- 지역주민 참여로 공동체 활성화와 운영주체로 삶의 만족도 향상



건설과 도시재생팀 김경록(☎2333)/백성우(☎2334)

□ 사업목적

- 기존 도시재생사업의 한계를 극복하고 구도심 활성화를 위한 지역주도의 지속가능한 도시 경쟁력을 회복하고자 함

□ 사업개요

- (위 치) 임실읍 성가리 일원
- (사업기간) 2020년 ~ 2023년(4년간)
- (총사업비) 14,000백만원(도비 8,400, 군비 5,600)
 - '20년도 예산액 : 2,167백만원(도비 1,300, 군비 867)
- (사업내용)
 - 생활SOC사업 : 창의문화거점공간, 치즈스트리트 조성 등
 - 주거환경정비 : 안심골목길, 공용주차장 조성, 노후건축물 정비 등

□ 추진상황

- ('19. 12.) 성가지구 전북형 도시재생사업 선정
- ('21. 1.) 마을공동체공간 조성(전업사) 편입토지 보상
- ('21. 2.) 실시설계용역 추진 및 건축기획용역 발주
- ('21. 3.) 도시재생지원센터(현장) 민간 위탁
- ('21. 5.) 성가지구 도시재생 뉴딜사업(천도교 임실교당)문화재 수리 설계용역 발주
- ('21. 6.) 치즈순환로 개설공사 편입토지 보상
- ('21. 7.) 실시설계용역 완료

□ 향후계획

- ('21. 8.) 치즈순환로 개설공사 착공
- ('21. 8. ~ '23. 12) 치즈테마거리 조성사업 추진 및 완료

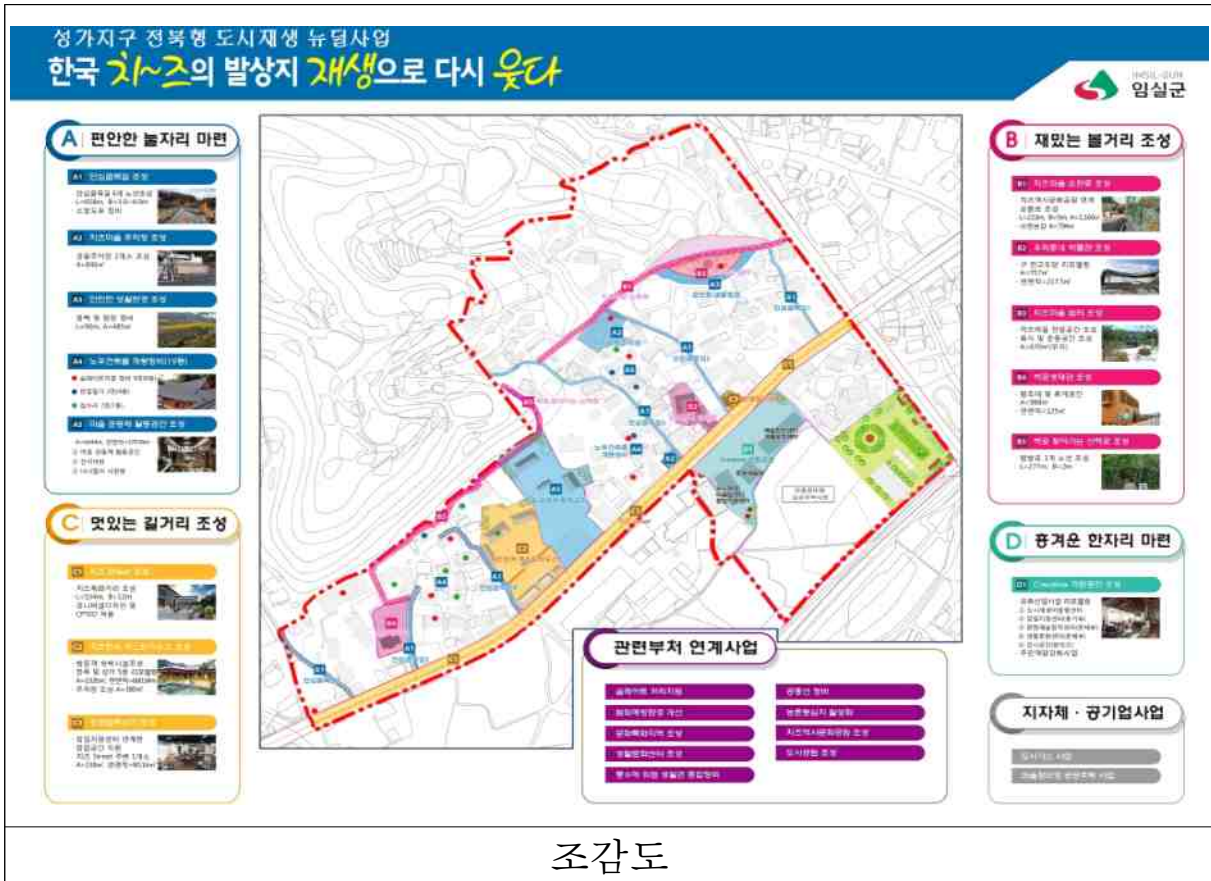
□ 기대효과

- 구도심과 기 타주거지에 도시재생사업을 통한 경쟁력 회복 및 공동체 활성화 도모

☐ 관련사진(위치도, 계획도 등)



위치도



조감도

상하수도과 상수도팀 이도수(☎2373)

□ 사업목적

- 지방상수도 시설 노후화로 인한 누수율 증가로 노후상수도 시설을 정비하고 상수관망 블록구축으로 유수율 향상 및 안정적인 유지관리시스템 구축

□ 사업개요

- (위 치) 급수구역 전체(임실, 강진, 오수 급수구역)
- (사업기간) 2019년 ~ 2023년(5년간)
- (총사업비) 33,034백만원(균특 17,616, 도비 3,084, 군비 12,334)
 - '20년도 예산액 : 4,625백만원(균특 2,775, 도비 462, 군비 1,388)
- (사업내용) 사업구역 내 유수율 85% 달성(현재 60%)
 - 급수구역 내 관망 블록 구축(대블록 3, 중블록 11, 소블록 18)
 - 노후 상수관로 정비 60km(2개 중블록 : 관촌 방수리, 오수·지사)
 - 유지관리 시스템 구축 1식

□ 추진상황

- ('19. 3월) 한국환경공단 협약 체결 및 사업 추진
- ('20. 9월) 환경부 사전기술검토 승인요청(전북도 ⇒ 환경부)
- ('20.11월) 블록구축공사 발주(공사비 50억원)

□ 향후계획

- ('21. 8월) 블록구축공사 준공
- ('21. 9월) 노후상수관망 정비 설계 완료 및 공사 발주
- ('23.12월) 시설사업 총괄 준공 및 사업성과 보증(유수율 85% 달성)
 - * 환경부, 상하수도 협회

□ 기대효과

- 생산원가 감소에 따른 지방상수도 운영·관리의 선순환 구조 정착
- 깨끗하고 안전한 수돗물 공급으로 물 복지 실현 및 안전사회 구축

□ 관련사진(위치도, 계획도 등)

