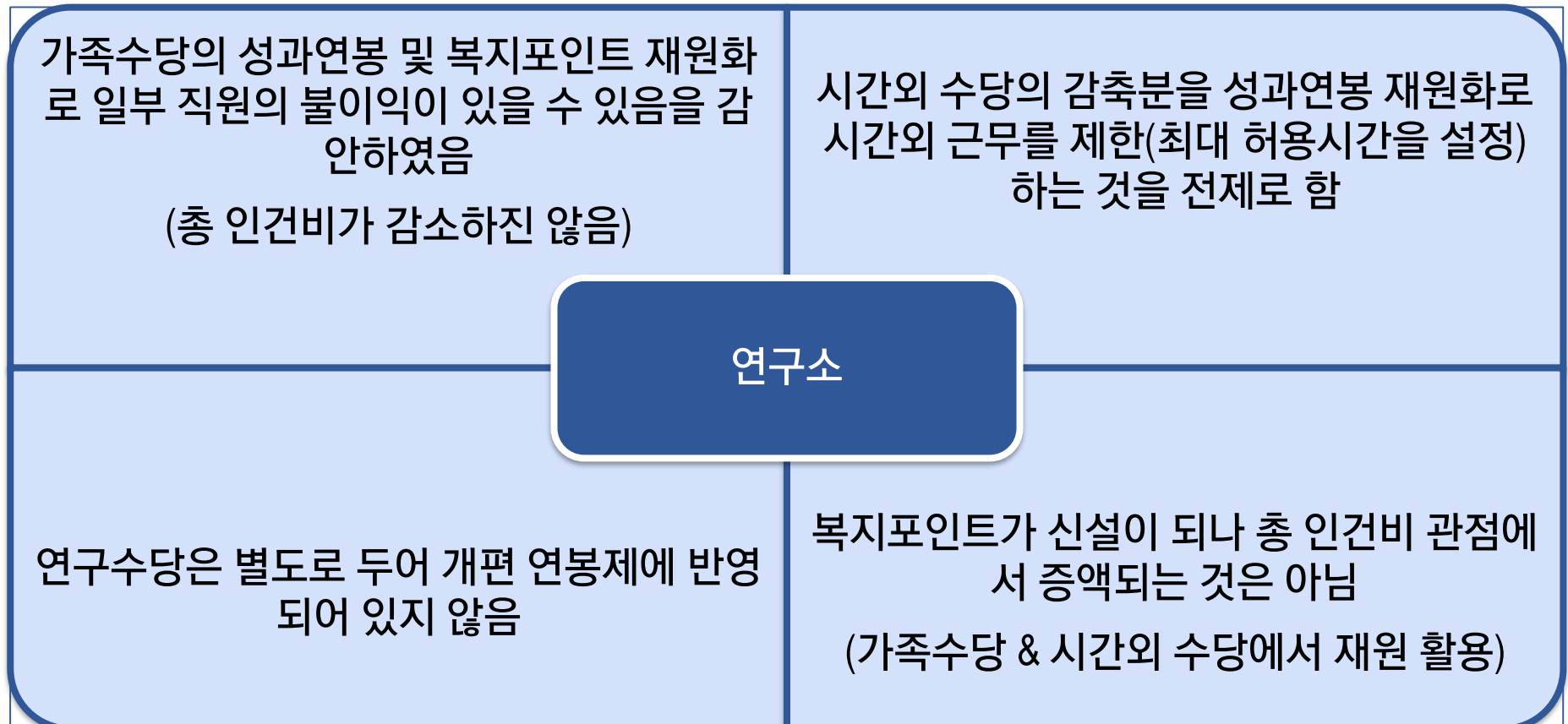


○표준 임금체계 설계 대전제\_연구소

표준 임금체계 설계에 앞서, 다음과 같이 대전제를 설정하여 진행하도록 함

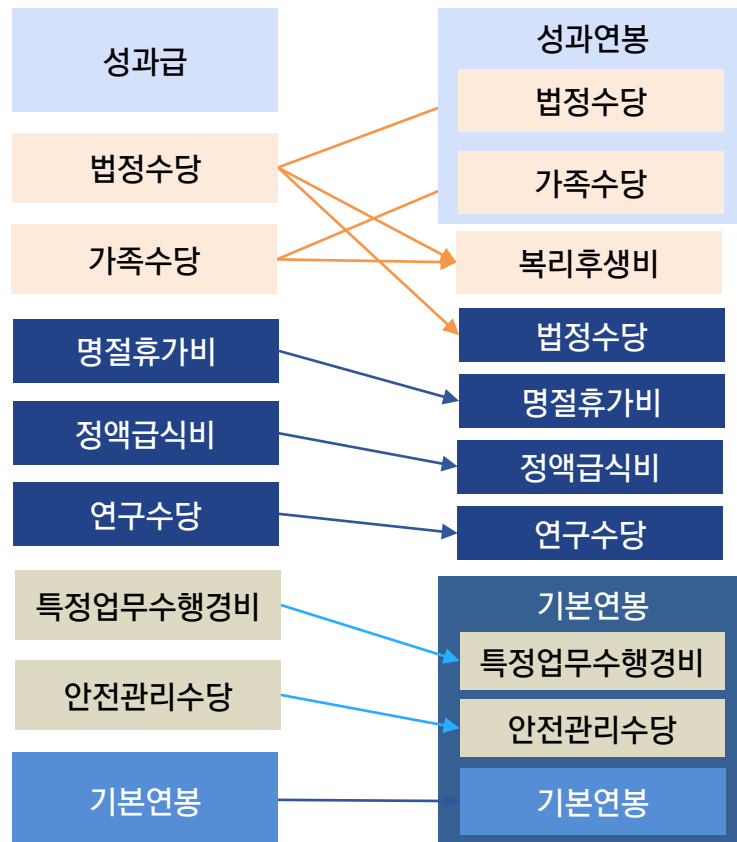
표준 임금체계 설계 대전제



## ○ 연구소 연봉제 개편\_수당체계 조정

연봉제 전환을 위한 수당의 항목 간소화하여 기관사이의 형평성을 맞추되 기관의 특성을 반영하여 조정을 하였음

### 임실치즈앤식품연구소 연봉제 개편



\*가

- ① 현재 가족수당은 부양가족 유무에 따라 차등하여 지급하고 있으므로 소정근로의 대가로 보기 힘들. 따라서 통상임금성 수당이 아니므로 폐지하는 대신 타기관에 비해 연구소는 복리후생비가 없으므로 복리후생비의 재원으로 활용하며 법정수당의 경우 월 시간외근무를 일정시간으로 제한을 뒤 남는 재원을 성과연봉으로 전환함

※ 통상임금에 관한 대법원 전원합의체 판결 (대법원 2013.12.18. 선고 2012다89399 전원합의체 판결)

- ② 기존에 지급중이던 통상임금성 수당은 기본급으로 산입
- ③ 연구수당은 과제별로 지급되는 금액이므로 잔존
- ④ 가족수당의 재원을 복리후생비로 전환함에 따라 지급 규정 및 제도적 운영방침을 신설
- ⑤ 명절휴가비는 기본연봉의 비율에 따라 결정되므로 관리의 용이성을 위해 별도의 수당으로 잔존
- ⑥ 정액급식비의 경우 일정 금액 비과세 혜택이 있으므로 별도의 수당으로 잔존

○[참고] 경력환산 기준표(안)\_연구소

## 타 공공기관을 참고하여 다음과 같이 연구소의 경력환산 기준표(안)을 제시함

### 경력기준환산표(안)

경력	경력 환산율		
	동일업무	유사업무	기타업무
국가 및 지방공무원(기능직,고용직 제외)으로 근무한 기간 (기능직, 고용직의 경우에는 80%인정 후 경력 환산율 적용)	100%	70%	50%
공공기관, 공직유관단체에서 근무한 기간 (계약직 및 이에 준하는 직의 경우에는 80%, 다만, 연구소 계약직의 경우에는 100% 인정 후 경력환산율 적용가능)			
국내. 외 학술연구기관에서 근무한 기간(시간강사의 경우 주당 12시간이상은 80%, 6시간이상 12시간미만은 50% 인정 후 경력환산율 적용)			
상장기업 및 이에 준하는 법인에서 근무한 기간 (기타 기업 및 개인사업장에서 근무한 기간은 80% 인정 후 경력환산율 적용)			
군복무기간	100%		

구분		가산년차
학 위	석사학위 소지자	2년차 가산
	박사학위 소지자	5년차 가산

#### 보수규정 개정(안)

- 경력인정 제1항. 직원의 초임연봉은 1년차로 한다. 다만, 수습기간 종료 후 경력이 있는 자로서 공적증빙이 가능한 자에 대하여는 환산경력표를 합산한 연봉으로 하며, 기간미달로 연봉산정에서 제외한 1년차 미만의 잔여경력은 인정하지 아니한다.
- 제2항. 제1항의 초임연봉의 환산경력 및 년차 가산은 15년차를 초과할 수 없다.

#### 1. 업무의 구분

가. 동일업무 : 임용예정 분야 업무와 동일한 업무분야에서 근무한 기간

나. 유사업무 : 임용예정 분야 업무와 유사한 업무분야에서 근무한 기간

다. 기타업무 : 임용예정 분야 업무와 무관한 업무분야에서 근무한 기간

2. 군복무기간 : 해당 복무기간 인정하여 년차를 부여하되, 월 단위 미만절사

3. 경력환산표에 예시되지 않았거나, 해당 여부가 명확하지 않은 경력에 대해서는 해당 직무, 연구소 성격 및 규모, 근무 경력의 내용 정도에 따라 경력환산표를 참고하여 인사위원회 의결을 거쳐 환산비율을 정함