

빈대! 바로 알고, 미리 예방하자

해외여행 시 꼭! 지켜야할 빈대 예방 수칙

해외여행 중에는?

숙소 방문 즉시,
빈대 서식 흔적이 있는지 확인하세요!

침대-매트리스-소파 등 틈새, 벽면과 맞닿는 부분, 가구 등



해외여행 후에는?



별도의 공간에 짐을 풀고,
여행 가방에 빈대가 있는지
구석구석 확인하세요!



모든 옷을 **고온 세탁**하고,
30분 이상 건조해주세요.

빈대는 45℃ 이상의 온도에 노출되면 생존하기 어려워요

만약 내 여행 가방에 빈대가 있다면?



진공청소기 또는 스팀청소기로
여행 가방을 꼼꼼히 청소해주세요.

빈대 발생 신고 ☎ 110

**빈대 예방수칙,
꼭 준수해 주세요!**

더 자세한 빈대 관련 정보가 궁금하다면?



2023.12.19.



가정내 빈대 발견 시 행동요령



빈대란?

적갈색의 날개가 없는 작고 납작한 곤충으로 주로 야간에 사람과 동물의 피를 먹으며, 침대 매트리스 등 어두운 곳에 숨는 것이 특징

! 가정에서의 빈대, 이렇게 확인하세요!

발견 장소

침대 매트리스

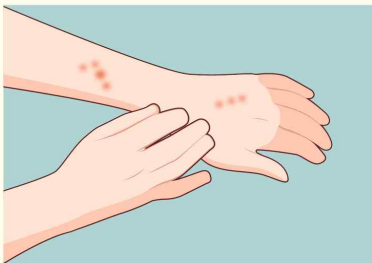
침대 프레임

침구류

소파

책장

주간 발견 방법



2~3곳을 연달아 물어 일렬이나 원형으로 자국이 생김

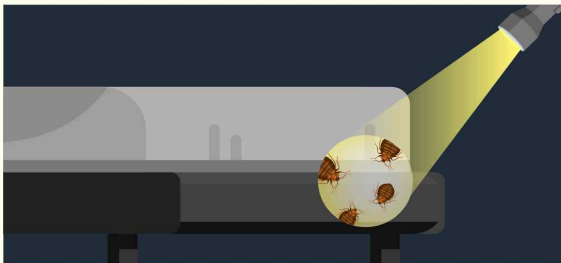


적갈색의 빈대 배설물이나 혈흔, 탈피 허물 등



직접 눈으로 확인하거나 빈대의 부산물이나 배설물과 같은 흔적 확인

야간 발견 방법



깜깜한 방에 조용히 들어가 갑자기 손전등을 비추면 어두운 곳으로 숨기 위해 움직이는 빈대를 찾을 수 있음



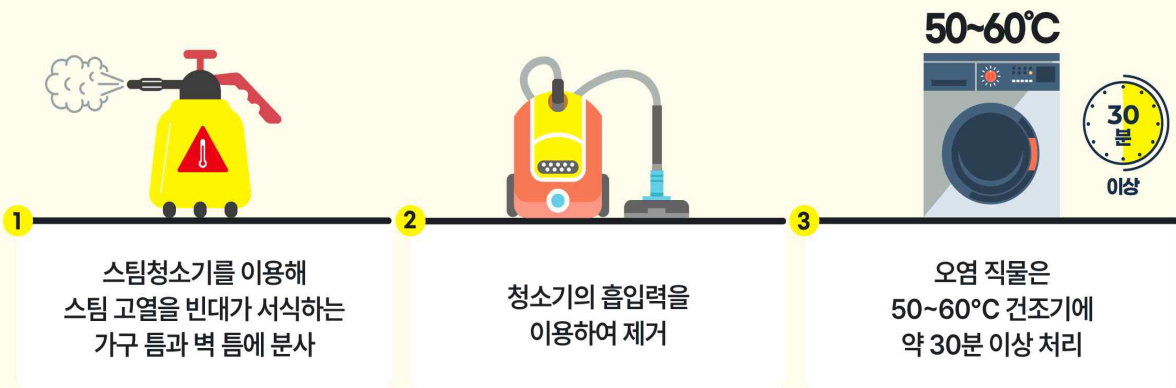
특히 침대 모서리나 매트리스 사이 집중 확인

! 가정 내 빈대 발견 시, 이렇게 조치하세요!

스팀 고열, 청소기 등 물리적 방제를 우선 실시하고,
살충제 분무 등 화학적 방제는 보조적으로 수행

물리적 방제 방법

진공청소기를 사용해 생존 빈대 및 탈피각, 알 등을 제거하고, 해당 지점을 고온 열처리
(※ 물리적 방제 후에는 내용물을 비닐봉지에 밀봉하여 버려야 합니다.)



* 스팀청소기가 없는 경우 헤어드라이기로 대체 가능

화학적 방제 방법

빈대 예방을 위한 살충제 사용은 인체에 위해할 수 있으며,
살충제에 대한 빈대의 저항성을 증가시킬 수 있으므로 화학적 방제는 직접 빈대에 적용해야 효과가 있습니다.



이외 가정 내 빈대 발견 시, 방제 관련 궁금하신 사항은
국민콜(☎110) 또는 거주지 보건소를 통해 확인하실 수 있습니다.